

Ing. M. Inocencio Blandino  
Colegiado N° 3594/2924

Rev.	Fecha	Proyecto	Diseño	Comprobado	Aprobado
01	14/02/2024	PROYECTO	PROYECTO	PROYECTO	PROYECTO
02	14/02/2024	PROYECTO	PROYECTO	PROYECTO	PROYECTO

ESTACIONES INTERMEDIAS

SEÑALIZACION

SEÑALIZACION

SEÑALIZACION

SEÑALIZACION

SEÑALIZACION

SEÑALIZACION

LEYENDA

SEÑALIZACION

SEÑALIZACION

SEÑALIZACION

SEÑALIZACION

SEÑALIZACION

SEÑALIZACION

LEYENDA

SEÑALIZACION

SEÑALIZACION

SEÑALIZACION

SEÑALIZACION

SEÑALIZACION

SEÑALIZACION

ESCALA

1/2,000

PROYECTO ORIGINAL DE ELECCION

PROYECTO ORIGINAL DE ELECCION

PROYECTO ORIGINAL DE ELECCION

PROYECTO ORIGINAL DE ELECCION

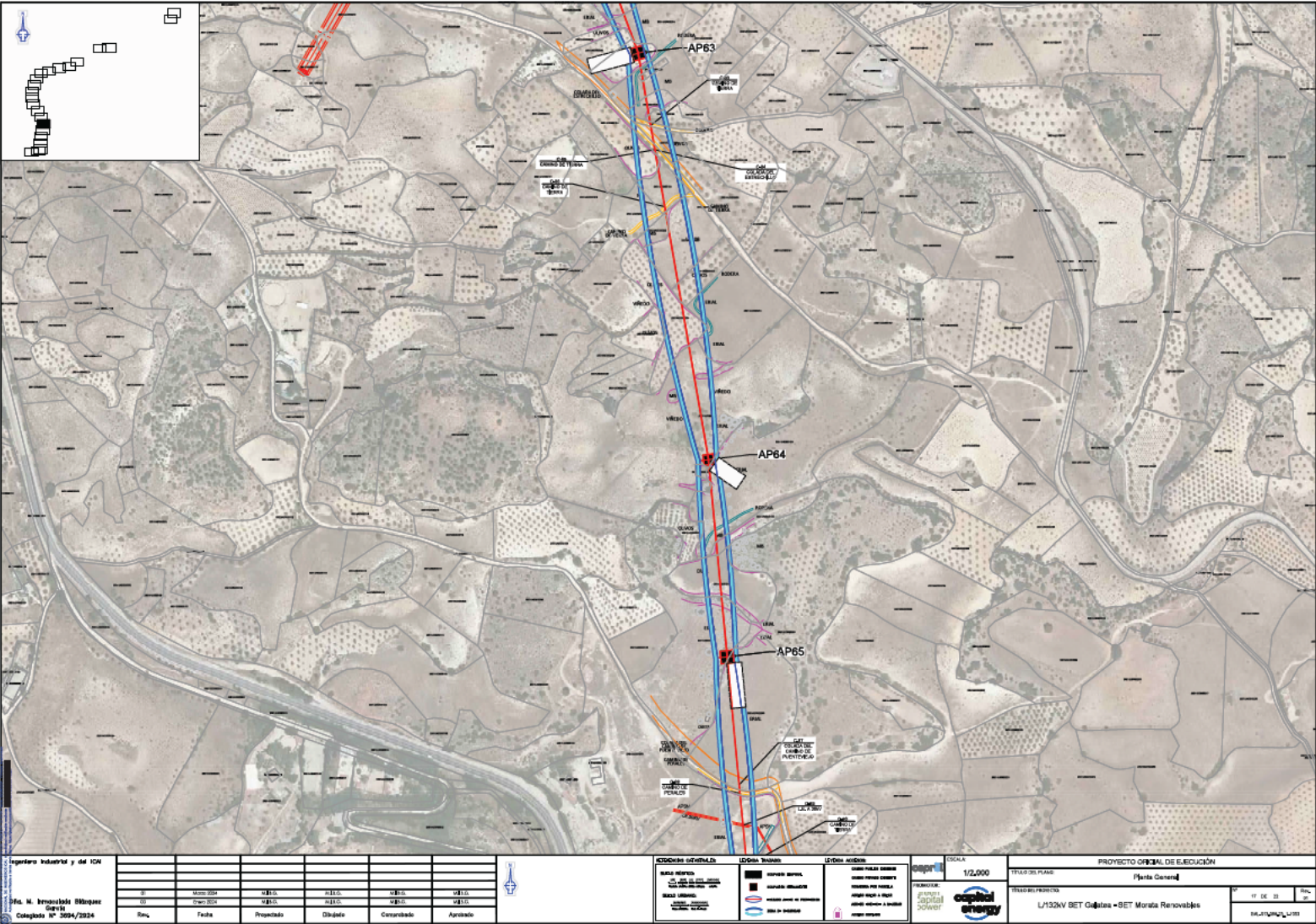
PROYECTO ORIGINAL DE ELECCION

PROYECTO ORIGINAL DE ELECCION



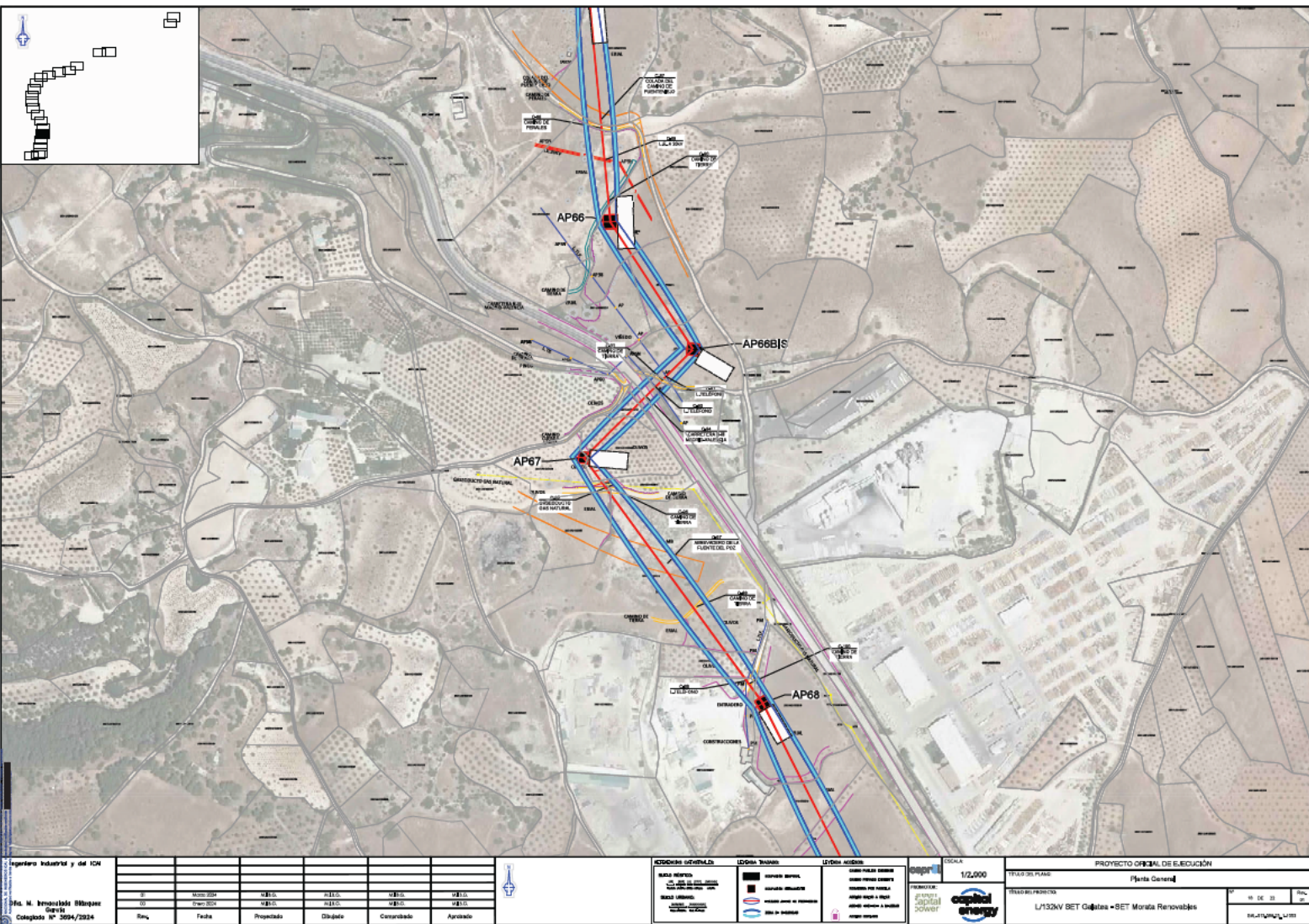




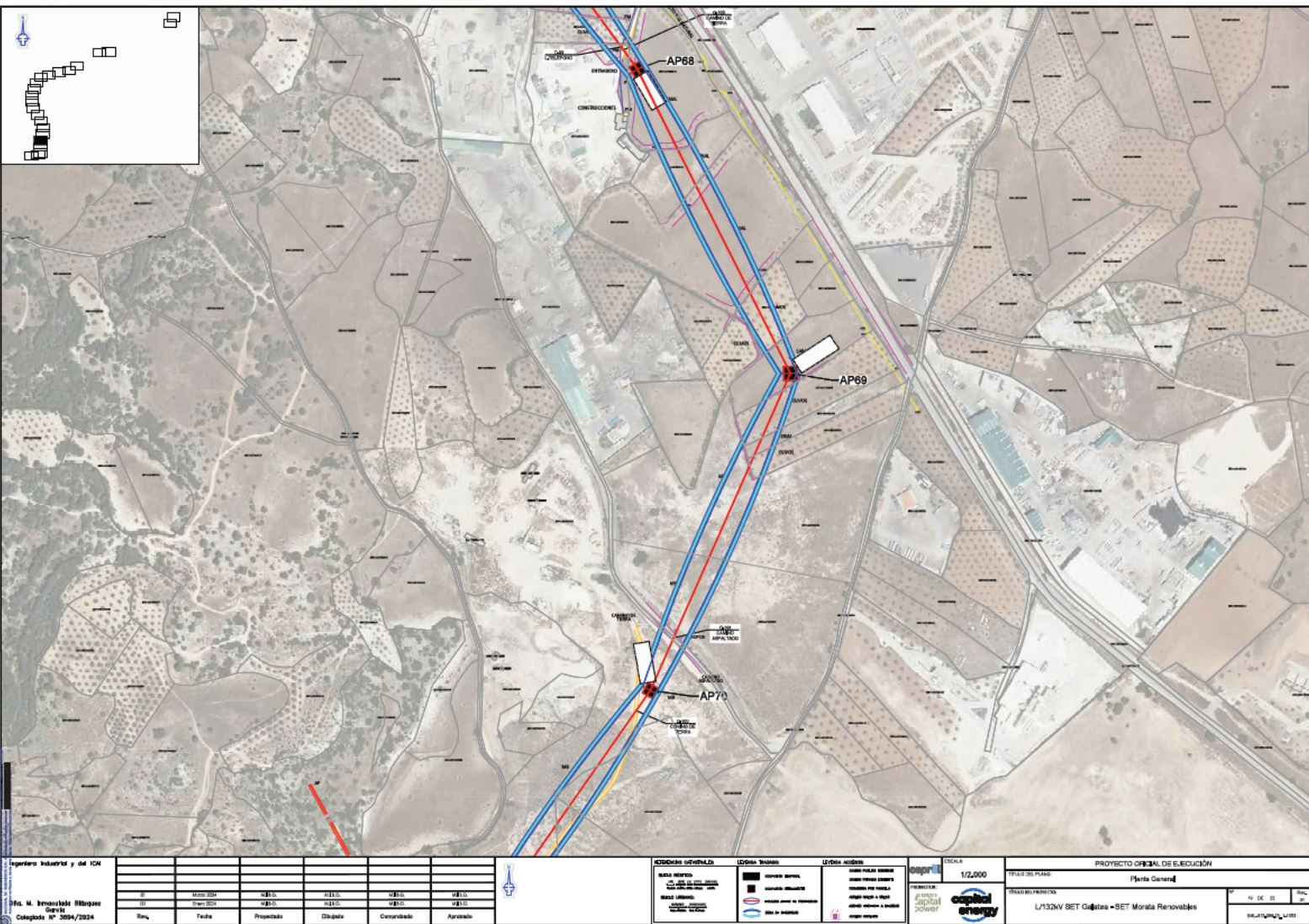


Ingeniería Industrial y del ICA					
01	02	03	04	05	06
07	08	09	10	11	12
13	14	15	16	17	18
19	20	21	22	23	24
25	26	27	28	29	30
31	32	33	34	35	36
37	38	39	40	41	42
43	44	45	46	47	48
49	50	51	52	53	54
55	56	57	58	59	60
61	62	63	64	65	66
67	68	69	70	71	72
73	74	75	76	77	78
79	80	81	82	83	84
85	86	87	88	89	90
91	92	93	94	95	96
97	98	99	100	101	102
103	104	105	106	107	108
109	110	111	112	113	114
115	116	117	118	119	120
121	122	123	124	125	126
127	128	129	130	131	132
133	134	135	136	137	138
139	140	141	142	143	144
145	146	147	148	149	150
151	152	153	154	155	156
157	158	159	160	161	162
163	164	165	166	167	168
169	170	171	172	173	174
175	176	177	178	179	180
181	182	183	184	185	186
187	188	189	190	191	192
193	194	195	196	197	198
199	200	201	202	203	204
205	206	207	208	209	210
211	212	213	214	215	216
217	218	219	220	221	222
223	224	225	226	227	228
229	230	231	232	233	234
235	236	237	238	239	240
241	242	243	244	245	246
247	248	249	250	251	252
253	254	255	256	257	258
259	260	261	262	263	264
265	266	267	268	269	270
271	272	273	274	275	276
277	278	279	280	281	282
283	284	285	286	287	288
289	290	291	292	293	294
295	296	297	298	299	300
301	302	303	304	305	306
307	308	309	310	311	312
313	314	315	316	317	318
319	320	321	322	323	324
325	326	327	328	329	330
331	332	333	334	335	336
337	338	339	340	341	342
343	344	345	346	347	348
349	350	351	352	353	354
355	356	357	358	359	360
361	362	363	364	365	366
367	368	369	370	371	372
373	374	375	376	377	378
379	380	381	382	383	384
385	386	387	388	389	390
391	392	393	394	395	396
397	398	399	400	401	402
403	404	405	406	407	408
409	410	411	412	413	414
415	416	417	418	419	420
421	422	423	424	425	426
427	428	429	430	431	432
433	434	435	436	437	438
439	440	441	442	443	444
445	446	447	448	449	450
451	452	453	454	455	456
457	458	459	460	461	462
463	464	465	466	467	468
469	470	471	472	473	474
475	476	477	478	479	480
481	482	483	484	485	486
487	488	489	490	491	492
493	494	495	496	497	498
499	500	501	502	503	504
505	506	507	508	509	510
511	512	513	514	515	516
517	518	519	520	521	522
523	524	525	526	527	528
529	530	531	532	533	534
535	536	537	538	539	540
541	542	543	544	545	546
547	548	549	550	551	552
553	554	555	556	557	558
559	560	561	562	563	564
565	566	567	568	569	570
571	572	573	574	575	576
577	578	579	580	581	582
583	584	585	586	587	588
589	590	591	592	593	594
595	596	597	598	599	600
601	602	603	604	605	606
607	608	609	610	611	612
613	614	615	616	617	618
619	620	621	622	623	624
625	626	627	628	629	630
631	632	633	634	635	636
637	638	639	640	641	642
643	644	645	646	647	648
649	650	651	652	653	654
655	656	657	658	659	660
661	662	663	664	665	666
667	668	669	670	671	672
673	674	675	676	677	678
679	680	681	682	683	684
685	686	687	688	689	690
691	692	693	694	695	696
697	698	699	700	701	702
703	704	705	706	707	708
709	710	711	712	713	714
715	716	717	718	719	720
721	722	723	724	725	726
727	728	729	730	731	732
733	734	735	736	737	738
739	740	741	742	743	744
745	746	747	748	749	750
751	752	753	754	755	756
757	758	759	760	761	762
763	764	765	766	767	768
769	770	771	772	773	774
775	776	777	778	779	780
781	782	783	784	785	786
787	788	789	790	791	792
793	794	795	796	797	798
799	800	801	802	803	804
805	806	807	808	809	810
811	812	813	814	815	816
817	818	819	820	821	822
823	824	825	826	827	828
829	830	831	832	833	834
835	836	837	838	839	840
841	842	843	844	845	846
847	848	849	850	851	852
853	854	855	856	857	858
859	860	861	862	863	864
865	866	867	868	869	870
871	872	873	874	875	876
877	878	879	880	881	882
883	884	885	886	887	888
889	890	891	892	893	894
895	896	897	898	899	900
901	902	903	904	905	906
907	908	909	910	911	912
913	914	915	916	917	918
919	920	921	922	923	924
925	926	927	928	929	930
931	932	933	934	935	936
937	938	939	940	941	942
943	944	945	946	947	948
949	950	951	952	953	954
955	956	957	958	959	960
961	962	963	964	965	966
967	968	969	970	971	972
973	974	975	976	977	978
979	980	981	982	983	984
985	986	987	988	989	990
991	992	993	994	995	996
997	998	999	1000	1001	1002
1003	1004	1005	1006	1007	1008
1009	1010	1011	1012	1013	1014
1015	1016	1017	1018	1019	1020
1021	1022	1023	1024	1025	1026
1027	1028	1029	1030	1031	1032
1033	1034	1035	1036	1037	1038
1039	1040	1041	1042	1043	1044
1045	1046	1047	1048	1049	1050
1051	1052	1053	1054	1055	1056
1057	1058	1059	1060	1061	1062
1063	1064	1065	1066	1067	1068
1069	1070	1071	1072	1073	1074
1075	1076	1077	1078	1079	1080
1081	1082	1083	1084	1085	1086
1087	1088	1089	1090	1091	1092
1093	1094	1095	1096	1097	1098
1099	1100	1101	1102	1103	1104
1105	1106	1107	1108	1109	1110
1111	1112	1113	1114	1115	1116
1117	1118	1119	1120	1121	1122
1123	1124	1125	1126	1127	1128
1129	1130	1131	1132	1133	1134
1135	1136	1137	1138	1139	1140
1141	1142	1143	1144	1145	1146
1147	1148	1149	1150	1151	1152
1153	1154	1155	1156	1157	1158
1159	1160	1161	1162	1163	1164
1165	1166	1167	1168	1169	1170
1171	1172	1173	1174	1175	1176
1177	1178	1179	1180	1181	1182
1183	1184	1185	1186	1187	1188
1189	1190	1191	1192	1193	1194
1195	1196	1197	1198	1199	1200
1201	1202	1203	1204	1205	1206
1207	1208	1209	1210	1211	1212
1213	1214	1215	1216	1217	1218
1219	1220	1221	1222	1223	1224
1225	1226	1227	1228	1229	1230
1231	1232	1233	1234	1235	1236
1237	1238	1239	1240	1241	1242
1243	1244	1245	1246	1247	1248
1249	1250	1251	1252	1253	1254
1255	1256	1257	1258	1259	1260
1261	1262	1263	1264	1265	1266
1267	1268	1269	1270	1271	1272
1273	1274	1275	1276	1277	1278
1279	1280	1281	1282	1283	1284
1285	1286	1287	1288	1289	1290
1291	1292	1293	1294	1295	1296
1297	1298	1299	1300	1301	1302
1303	1304	1305	1306	1307	1308
1309	1310	1311	1312	1313	1314
1315	1316	1317	1318	1319	1320
1321	1322	1323	1324	1325	1326
1327	1328	1329	1330	1331	1332
1333	1334	1335	1336	1337	1338
1339	1340	1341	1342	1343	1344
1345	1346	1347	1348	1349	1350
1351	1352	1353	1354	1355	1356
1357	1358	1359	1360	1361	1362
1363	1364	1365	13		

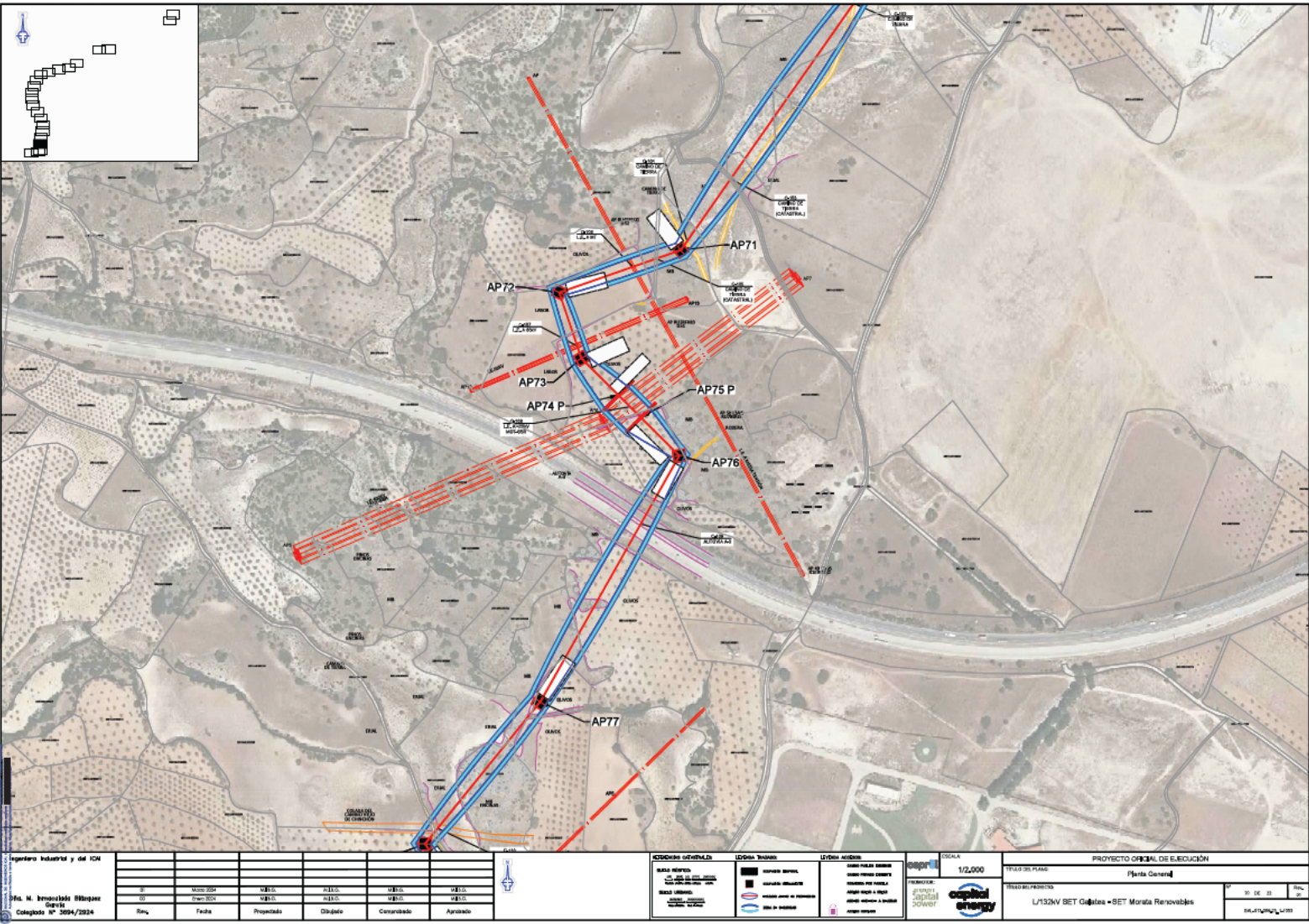






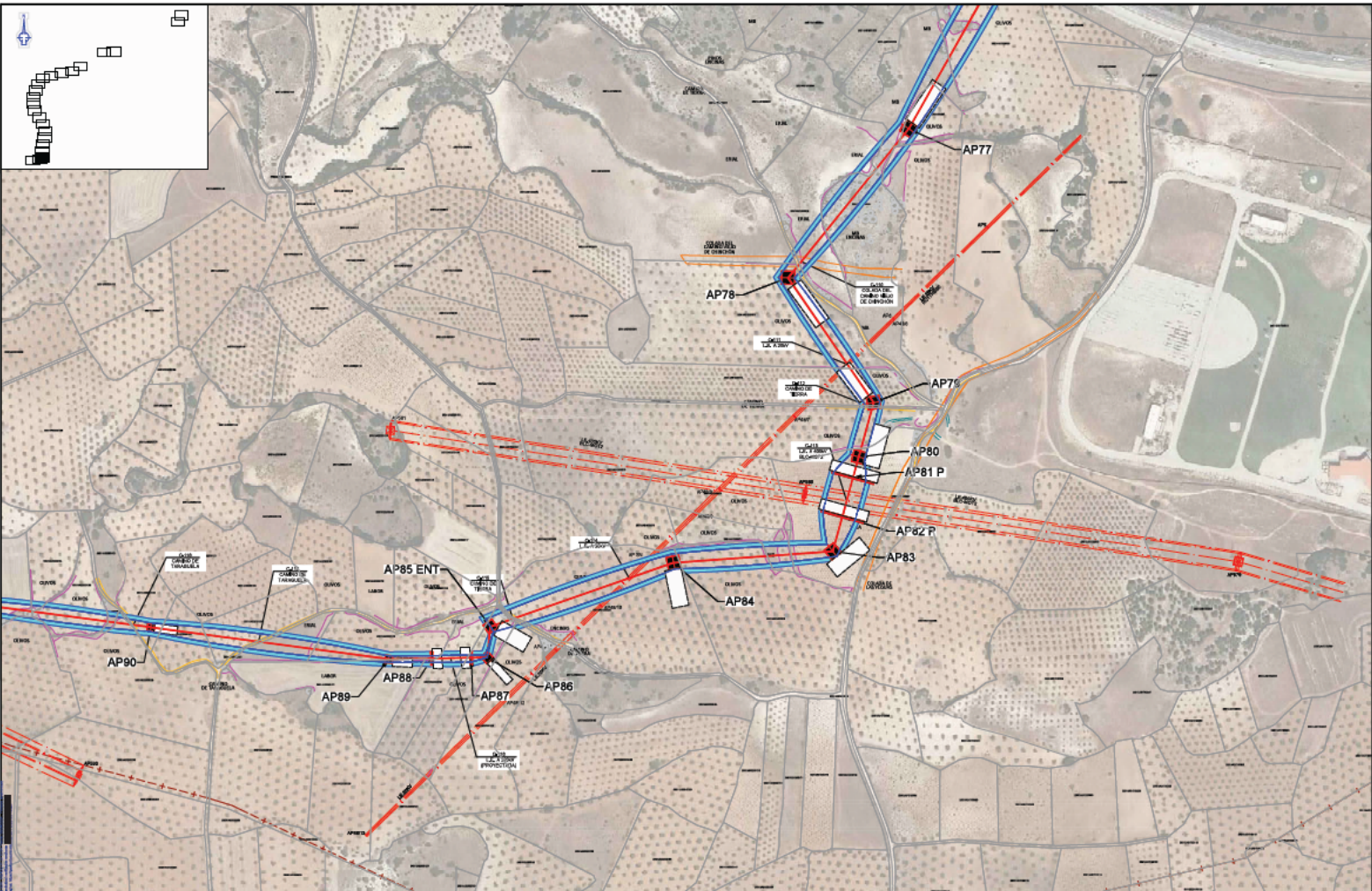






Ingeniería Industrial y del ION						<div><div>PROYECTO ORIGINAL DE ELECCIÓN</div><div><div>PLANTA GENERAL</div><div>1/2,000</div></div></div>									
<div><div>Ing. M. Inmaculada Blázquez García</div><div>Colegiada N° 3594/2024</div></div>						<div><div>PROYECTO ORIGINAL DE ELECCIÓN</div><div><div>PLANTA GENERAL</div><div>1/2,000</div></div></div>									
<div><div>Ing. M. Inmaculada Blázquez García</div><div>Colegiada N° 3594/2024</div></div>						<div><div>PROYECTO ORIGINAL DE ELECCIÓN</div><div><div>PLANTA GENERAL</div><div>1/2,000</div></div></div>									
<div><div>Ing. M. Inmaculada Blázquez García</div><div>Colegiada N° 3594/2024</div></div>						<div><div>PROYECTO ORIGINAL DE ELECCIÓN</div><div><div>PLANTA GENERAL</div><div>1/2,000</div></div></div>									
<div><div>Ing. M. Inmaculada Blázquez García</div><div>Colegiada N° 3594/2024</div></div>						<div><div>PROYECTO ORIGINAL DE ELECCIÓN</div><div><div>PLANTA GENERAL</div><div>1/2,000</div></div></div>									
<div><div>Ing. M. Inmaculada Blázquez García</div><div>Colegiada N° 3594/2024</div></div>						<div><div>PROYECTO ORIGINAL DE ELECCIÓN</div><div><div>PLANTA GENERAL</div><div>1/2,000</div></div></div>									
<div><div>Ing. M. Inmaculada Blázquez García</div><div>Colegiada N° 3594/2024</div></div>						<div><div>PROYECTO ORIGINAL DE ELECCIÓN</div><div><div>PLANTA GENERAL</div><div>1/2,000</div></div></div>									
<div><div>Ing. M. Inmaculada Blázquez García</div><div>Colegiada N° 3594/2024</div></div>						<div><div>PROYECTO ORIGINAL DE ELECCIÓN</div><div><div>PLANTA GENERAL</div><div>1/2,000</div></div></div>									
<div><div>Ing. M. Inmaculada Blázquez García</div><div>Colegiada N° 3594/2024</div></div>						<div><div>PROYECTO ORIGINAL DE ELECCIÓN</div><div><div>PLANTA GENERAL</div><div>1/2,000</div></div></div>									
<div><div>Ing. M. Inmaculada Blázquez García</div><div>Colegiada N° 3594/2024</div></div>						<div><div>PROYECTO ORIGINAL DE ELECCIÓN</div><div><div>PLANTA GENERAL</div><div>1/2,000</div></div></div>									
<div><div>Ing. M. Inmaculada Blázquez García</div><div>Colegiada N° 3594/2024</div></div>						<div><div>PROYECTO ORIGINAL DE ELECCIÓN</div><div><div>PLANTA GENERAL</div><div>1/2,000</div></div></div>									
<div><div>Ing. M. Inmaculada Blázquez García</div><div>Colegiada N° 3594/2024</div></div>						<div><div>PROYECTO ORIGINAL DE ELECCIÓN</div><div><div>PLANTA GENERAL</div><div>1/2,000</div></div></div>									
<div><div>Ing. M. Inmaculada Blázquez García</div><div>Colegiada N° 3594/2024</div></div>						<div><div>PROYECTO ORIGINAL DE ELECCIÓN</div><div><div>PLANTA GENERAL</div><div>1/2,000</div></div></div>									
<div><div>Ing. M. Inmaculada Blázquez García</div><div>Colegiada N° 3594/2024</div></div>						<div><div>PROYECTO ORIGINAL DE ELECCIÓN</div><div><div>PLANTA GENERAL</div><div>1/2,000</div></div></div>									
<div><div>Ing. M. Inmaculada Blázquez García</div><div>Colegiada N° 3594/2024</div></div>						<div><div>PROYECTO ORIGINAL DE ELECCIÓN</div><div><div>PLANTA GENERAL</div><div>1/2,000</div></div></div>									
<div><div>Ing. M. Inmaculada Blázquez García</div><div>Colegiada N° 3594/2024</div></div>						<div><div>PROYECTO ORIGINAL DE ELECCIÓN</div><div><div>PLANTA GENERAL</div><div>1/2,000</div></div></div>									
<div><div>Ing. M. Inmaculada Blázquez García</div><div>Colegiada N° 3594/2024</div></div>						<div><div>PROYECTO ORIGINAL DE ELECCIÓN</div><div><div>PLANTA GENERAL</div><div>1/2,000</div></div></div>									
<div><div>Ing. M. Inmaculada Blázquez García</div><div>Colegiada N° 3594/2024</div></div>						<div><div>PROYECTO ORIGINAL DE ELECCIÓN</div><div><div>PLANTA GENERAL</div><div>1/2,000</div></div></div>									
<div><div>Ing. M. Inmaculada Blázquez García</div><div>Colegiada N° 3594/2024</div></div>						<div><div>PROYECTO ORIGINAL DE ELECCIÓN</div><div><div>PLANTA GENERAL</div><div>1/2,000</div></div></div>									
<div><div>Ing. M. Inmaculada Blázquez García</div><div>Colegiada N° 3594/2024</div></div>						<div><div>PROYECTO ORIGINAL DE ELECCIÓN</div><div><div>PLANTA GENERAL</div><div>1/2,000</div></div></div>									
<div><div>Ing. M. Inmaculada Blázquez García</div><div>Colegiada N° 3594/2024</div></div>						<div><div>PROYECTO ORIGINAL DE ELECCIÓN</div><div><div>PLANTA GENERAL</div><div>1/2,000</div></div></div>									
<div><div>Ing. M. Inmaculada Blázquez García</div><div>Colegiada N° 3594/2024</div></div>						<div><div>PROYECTO ORIGINAL DE ELECCIÓN</div><div><div>PLANTA GENERAL</div><div>1/2,000</div></div></div>									
<div><div>Ing. M. Inmaculada Blázquez García</div><div>Colegiada N° 3594/2024</div></div>						<div><div>PROYECTO ORIGINAL DE ELECCIÓN</div><div><div>PLANTA GENERAL</div><div>1/2,000</div></div></div>									
<div><div>Ing. M. Inmaculada Blázquez García</div><div>Colegiada N° 3594/2024</div></div>						<div><div>PROYECTO ORIGINAL DE ELECCIÓN</div><div><div>PLANTA GENERAL</div><div>1/2,000</div></div></div>									
<div><div>Ing. M. Inmaculada Blázquez García</div><div>Colegiada N° 3594/2024</div></div>						<div><div>PROYECTO ORIGINAL DE ELECCIÓN</div><div><div>PLANTA GENERAL</div><div>1/2,000</div></div></div>									
<div><div>Ing. M. Inmaculada Blázquez García</div><div>Colegiada N° 3594/2024</div></div>						<div><div>PROYECTO ORIGINAL DE ELECCIÓN</div><div><div>PLANTA GENERAL</div><div>1/2,000</div></div></div>									
<div><div>Ing. M. Inmaculada Blázquez García</div><div>Colegiada N° 3594/2024</div></div>						<div><div>PROYECTO ORIGINAL DE ELECCIÓN</div><div><div>PLANTA GENERAL</div><div>1/2,000</div></div></div>									
<div><div>Ing. M. Inmaculada Blázquez García</div><div>Colegiada N° 3594/2024</div></div>						<div><div>PROYECTO ORIGINAL DE ELECCIÓN</div><div><div>PLANTA GENERAL</div><div>1/2,000</div></div></div>									
<div><div>Ing. M. Inmaculada Blázquez García</div><div>Colegiada N° 3594/2024</div></div>						<div><div>PROYECTO ORIGINAL DE ELECCIÓN</div><div><div>PLANTA GENERAL</div><div>1/2,000</div></div></div>									
<div><div>Ing. M. Inmaculada Blázquez García</div><div>Colegiada N° 3594/2024</div></div>						<div><div>PROYECTO ORIGINAL DE ELECCIÓN</div><div><div>PLANTA GENERAL</div><div>1/2,000</div></div></div>									
<div><div>Ing. M. Inmaculada Blázquez García</div><div>Colegiada N° 3594/2024</div></div>						<div><div>PROYECTO ORIGINAL DE ELECCIÓN</div><div><div>PLANTA GENERAL</div><div>1/2,000</div></div></div>									
<div><div>Ing. M. Inmaculada Blázquez García</div><div>Colegiada N° 3594/2024</div></div>						<div><div>PROYECTO ORIGINAL DE ELECCIÓN</div><div><div>PLANTA GENERAL</div><div>1/2,000</div></div></div>									
<div><div>Ing. M. Inmaculada Blázquez García</div><div>Colegiada N° 3594/2024</div></div>						<div><div>PROYECTO ORIGINAL DE ELECCIÓN</div><div><div>PLANTA GENERAL</div><div>1/2,000</div></div></div>									
<div><div>Ing. M. Inmaculada Blázquez García</div><div>Colegiada N° 3594/2024</div></div>						<div><div>PROYECTO ORIGINAL DE ELECCIÓN</div><div><div>PLANTA GENERAL</div><div>1/2,000</div></div></div>									
<div><div>Ing. M. Inmaculada Blázquez García</div><div>Colegiada N° 3594/2024</div></div>						<div><div>PROYECTO ORIGINAL DE ELECCIÓN</div><div><div>PLANTA GENERAL</div><div>1/2,000</div></div></div>									
<div><div>Ing. M. Inmaculada Blázquez García</div><div>Colegiada N° 3594/2024</div></div>						<div><div>PROYECTO ORIGINAL DE ELECCIÓN</div><div><div>PLANTA GENERAL</div><div>1/2,000</div></div></div>									
<div><div>Ing. M. Inmaculada Blázquez García</div><div>Colegiada N° 3594/2024</div></div>						<div><div>PROYECTO ORIGINAL DE ELECCIÓN</div><div><div>PLANTA GENERAL</div><div>1/2,000</div></div></div>									
<div><div>Ing. M. Inmaculada Blázquez García</div><div>Colegiada N° 3594/2024</div></div>						<div><div>PROYECTO ORIGINAL DE ELECCIÓN</div><div><div>PLANTA GENERAL</div><div>1/2,000</div></div></div>									
<div><div>Ing. M. Inmaculada Blázquez García</div><div>Colegiada N° 3594/2024</div></div>						<div><div>PROYECTO ORIGINAL DE ELECCIÓN</div><div><div>PLANTA GENERAL</div><div>1/2,000</div></div></div>									
<div><div>Ing. M. Inmaculada Blázquez García</div><div>Colegiada N° 3594/2024</div></div>						<div><div>PROYECTO ORIGINAL DE ELECCIÓN</div><div><div>PLANTA GENERAL</div><div>1/2,000</div></div></div>									
<div><div>Ing. M. Inmaculada Blázquez García</div><div>Colegiada N° 3594/2024</div></div>						<div><div>PROYECTO ORIGINAL DE ELECCIÓN</div><div><div>PLANTA GENERAL</div><div>1/2,000</div></div></div>									
<div><div>Ing. M. Inmaculada Blázquez García</div><div>Colegiada N° 3594/2024</div></div>						<div><div>PROYECTO ORIGINAL DE ELECCIÓN</div><div><div>PLANTA GENERAL</div><div>1/2,000</div></div></div>									
<div><div>Ing. M. Inmaculada Blázquez García</div><div>Colegiada N° 3594/2024</div></div>						<div><div>PROYECTO ORIGINAL DE ELECCIÓN</div><div><div>PLANTA GENERAL</div><div>1/2,000</div></div></div>									
<div><div>Ing. M. Inmaculada Blázquez García</div><div>Colegiada N° 3594/2024</div></div>						<div><div>PROYECTO ORIGINAL DE ELECCIÓN</div><div><div>PLANTA GENERAL</div><div>1/2,000</div></div></div>									
<div><div>Ing. M. Inmaculada Blázquez García</div><div>Colegiada N° 3594/2024</div></div>						<div><div>PROYECTO ORIGINAL DE ELECCIÓN</div><div><div>PLANTA GENERAL</div><div>1/2,000</div></div></div>									
<div><div>Ing. M. Inmaculada Blázquez García</div><div>Colegiada N° 3594/2024</div></div>						<div><div>PROYECTO ORIGINAL DE ELECCIÓN</div><div><div>PLANTA GENERAL</div><div>1/2,000</div></div></div>									
<div><div>Ing. M. Inmaculada Blázquez García</div><div>Colegiada N° 3594/2024</div></div>						<div><div>PROYECTO ORIGINAL DE ELECCIÓN</div><div><div>PLANTA GENERAL</div><div>1/2,000</div></div></div>									
<div><div>Ing. M. Inmaculada Blázquez García</div><div>Colegiada N° 3594/2024</div></div>						<div><div>PROYECTO ORIGINAL DE ELECCIÓN</div><div><div>PLANTA GENERAL</div><div>1/2,000</div></div></div>									
<div><div>Ing. M. Inmaculada Blázquez García</div><div>Colegiada N° 3594/2024</div></div>						<div><div>PROYECTO ORIGINAL DE ELECCIÓN</div><div><div>PLANTA GENERAL</div><div>1/2,000</div></div></div>									
<div><div>Ing. M. Inmaculada Blázquez García</div><div>Colegiada N° 3594/2024</div></div>						<div><div>PROYECTO ORIGINAL DE ELECCIÓN</div><div><div>PLANTA GENERAL</div><div>1/2,000</div></div></div>									
<div><div>Ing. M. Inmaculada Blázquez García</div><div>Colegiada N° 3594/2024</div></div>						<div><div>PROYECTO ORIGINAL DE ELECCIÓN</div><div><div>PLANTA GENERAL</div><div>1/2,000</div></div></div>									
<div><div>Ing. M. Inmaculada Blázquez García</div><div>Colegiada N° 3594/2024</div></div>															





**Ingeniería Industrial y del ION**

AP	FECHA	PROYECTO	DISEÑO	CONSTRUCCIÓN	APROBADO
01	14/02/2024	PROYECTO	DISEÑO	CONSTRUCCIÓN	APROBADO
02	14/02/2024	PROYECTO	DISEÑO	CONSTRUCCIÓN	APROBADO

Ing. M. Inmaculada Blázquez García  
Colegiada Nº 3594/2024

**LEYENDA GENERAL**

LEYENDA GENERAL	LEYENDA TRAZADO	LEYENDA ALICATA
<p><b>SEÑALES DE TRAZADO</b></p> <p>SEÑAL DE TRAZADO: Línea roja discontinua</p> <p>SEÑAL DE ALICATA: Línea roja continua</p> <p>SEÑAL DE ALICATA: Línea roja discontinua</p>	<p><b>SEÑALES DE TRAZADO</b></p> <p>SEÑAL DE TRAZADO: Línea roja discontinua</p> <p>SEÑAL DE ALICATA: Línea roja continua</p> <p>SEÑAL DE ALICATA: Línea roja discontinua</p>	<p><b>SEÑALES DE TRAZADO</b></p> <p>SEÑAL DE TRAZADO: Línea roja discontinua</p> <p>SEÑAL DE ALICATA: Línea roja continua</p> <p>SEÑAL DE ALICATA: Línea roja discontinua</p>

**PROYECTO ORIGINAL DE ELECCIÓN**

TRAZADO DEL PLANO: Planta General

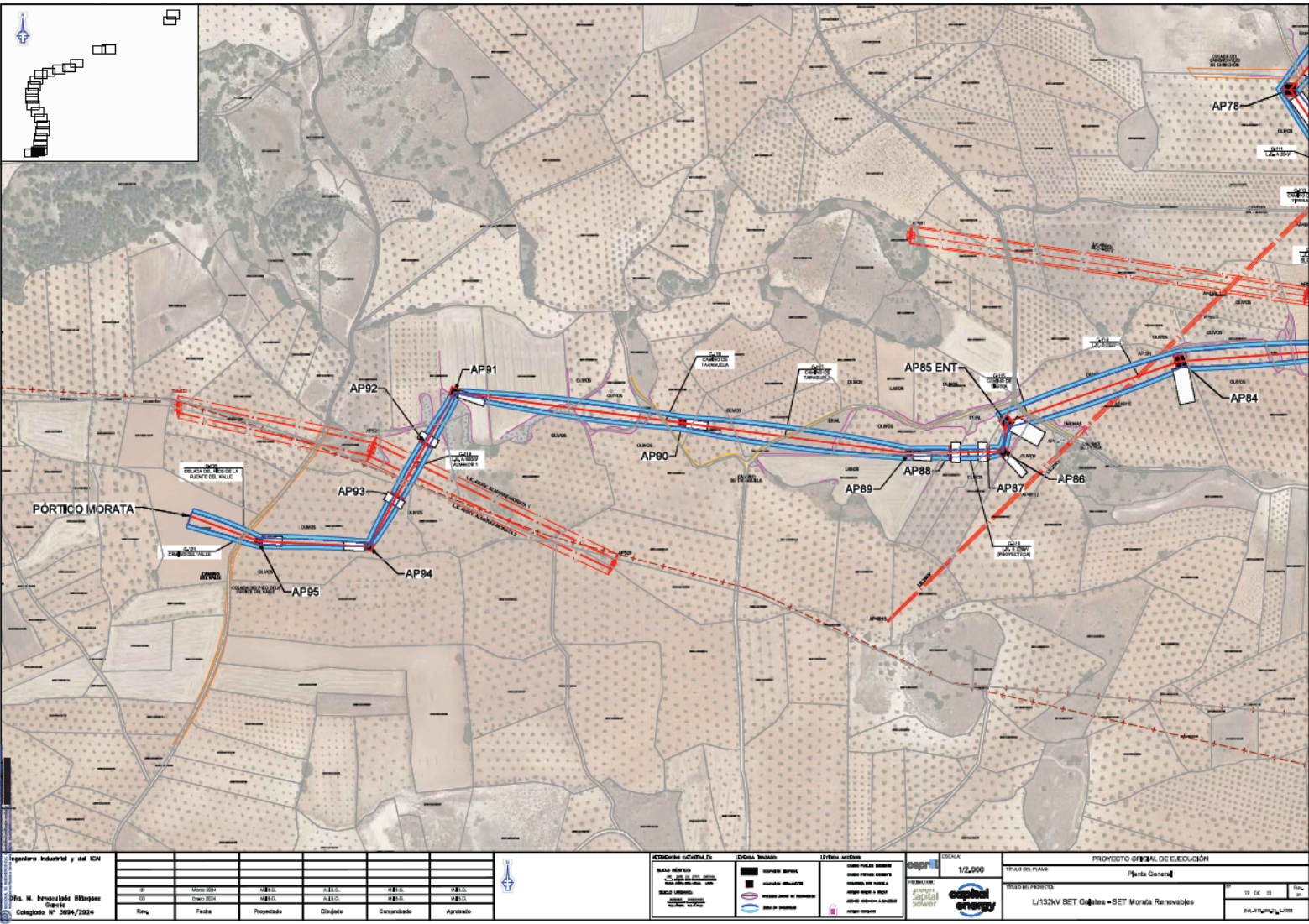
TRAZADO DEL PLANO: L/132kV SET Colinas • SET Morata Renovables

ESCALA: 1/2,000

FECHA: 14 DE 2024

TRAZADO DEL PLANO: L/132kV SET Colinas • SET Morata Renovables



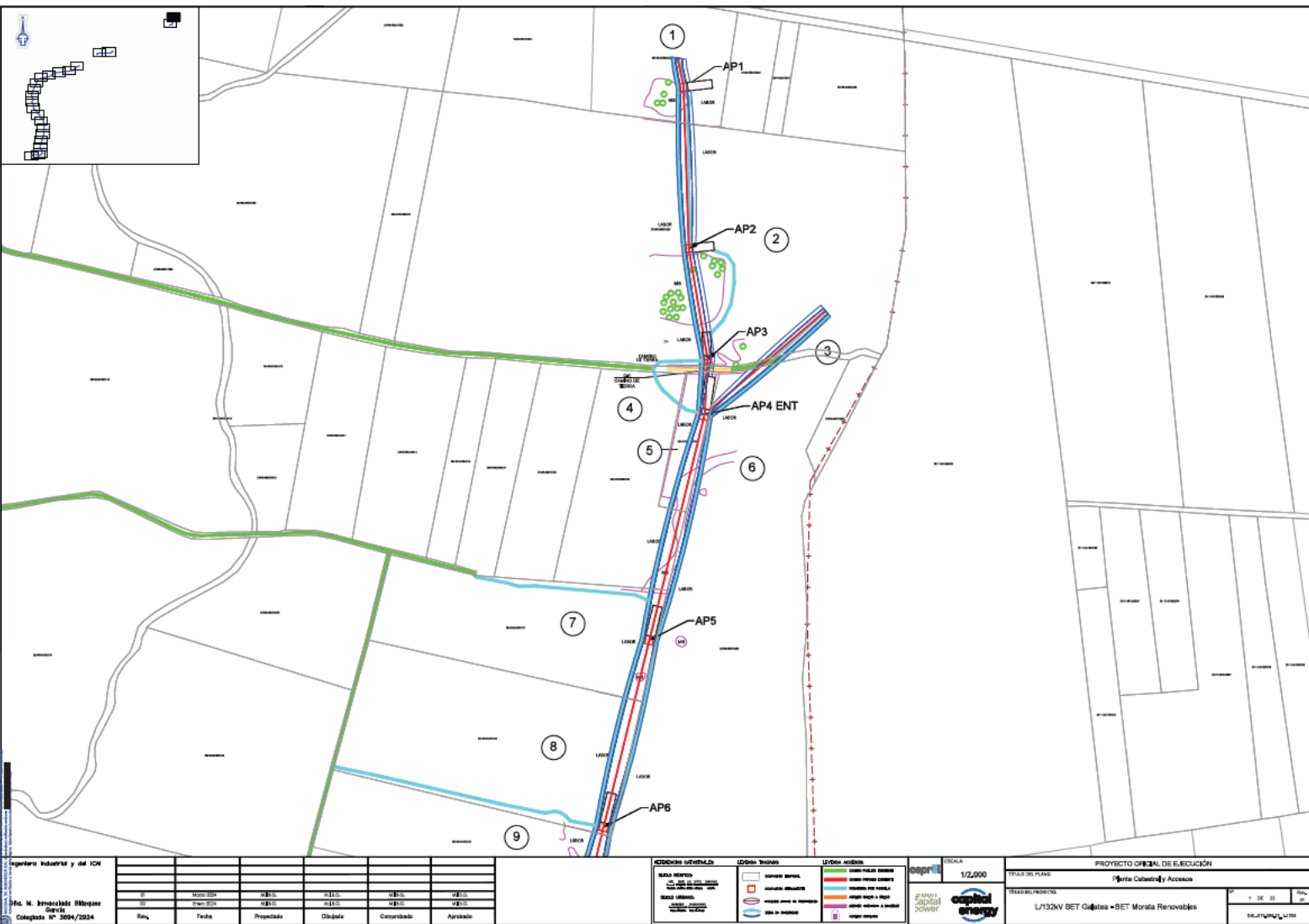


Ingeniería Industrial y del ION								ESTACIONES INTERMEDIAS		LÍNEAS TRANSITO		LÍNEAS ALIMENTACIÓN		ESCALA		PROYECTO ORIGINAL DE ELECCIÓN		FECHA		FOLIO	
								PUNTO DE PARTIDA		LÍNEA TRANSITO		LÍNEA ALIMENTACIÓN		1/2,000		TÍTULO DEL PLANO		10 DE 20		20	
								PUNTO DE FIN		LÍNEA TRANSITO		LÍNEA ALIMENTACIÓN				Planta General					
								LÍNEA TRANSITO		LÍNEA TRANSITO		LÍNEA TRANSITO				L/132kV BET Colitea • BET Morata Renovables					
								LÍNEA TRANSITO		LÍNEA TRANSITO		LÍNEA TRANSITO									
Dra. M. Inmaculada Blázquez García																					
Colegiata Nº 3594/2924																					
Sin.						Fecha		Propiedad		Ocupación		Gestionada		Aprobada							





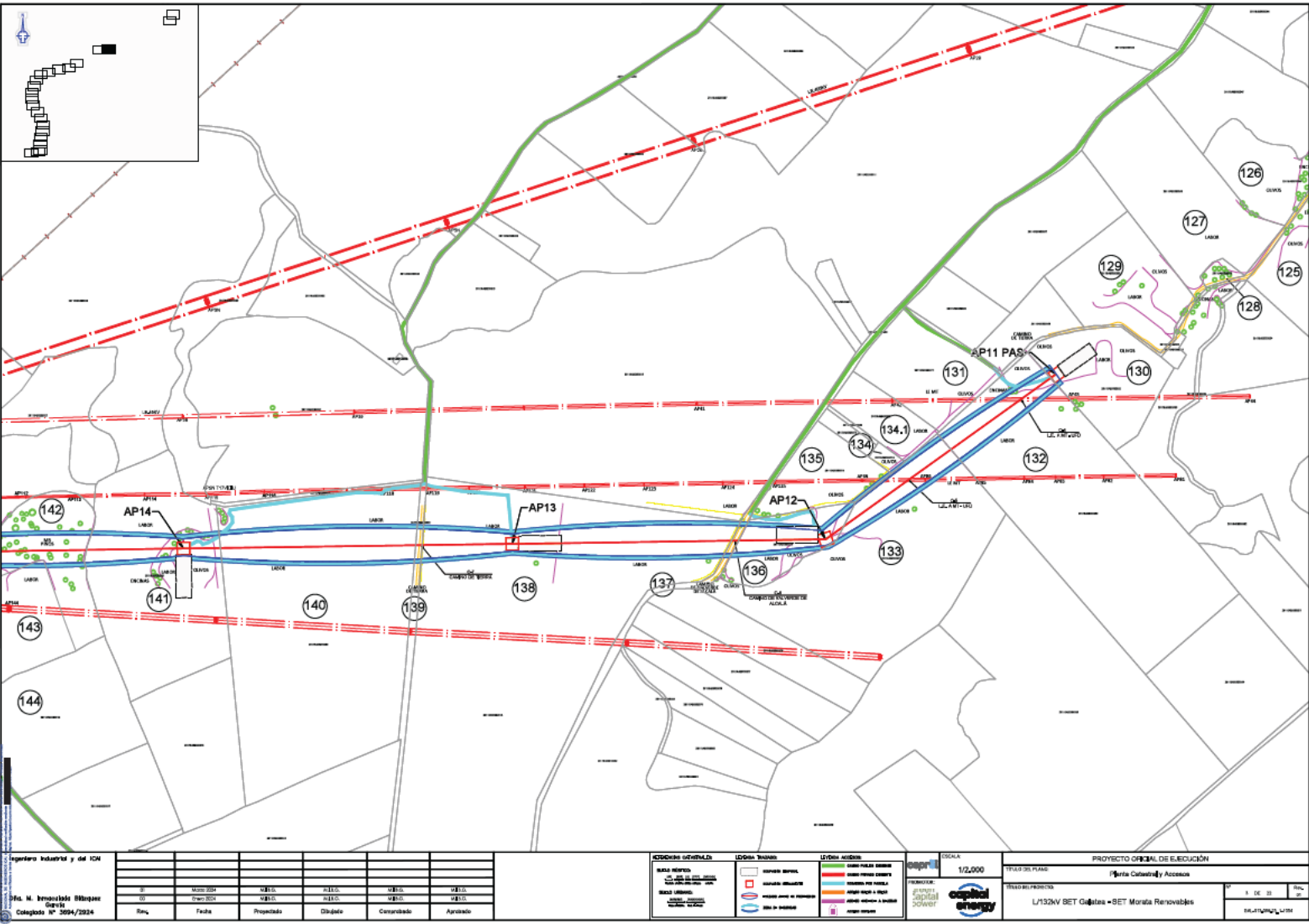






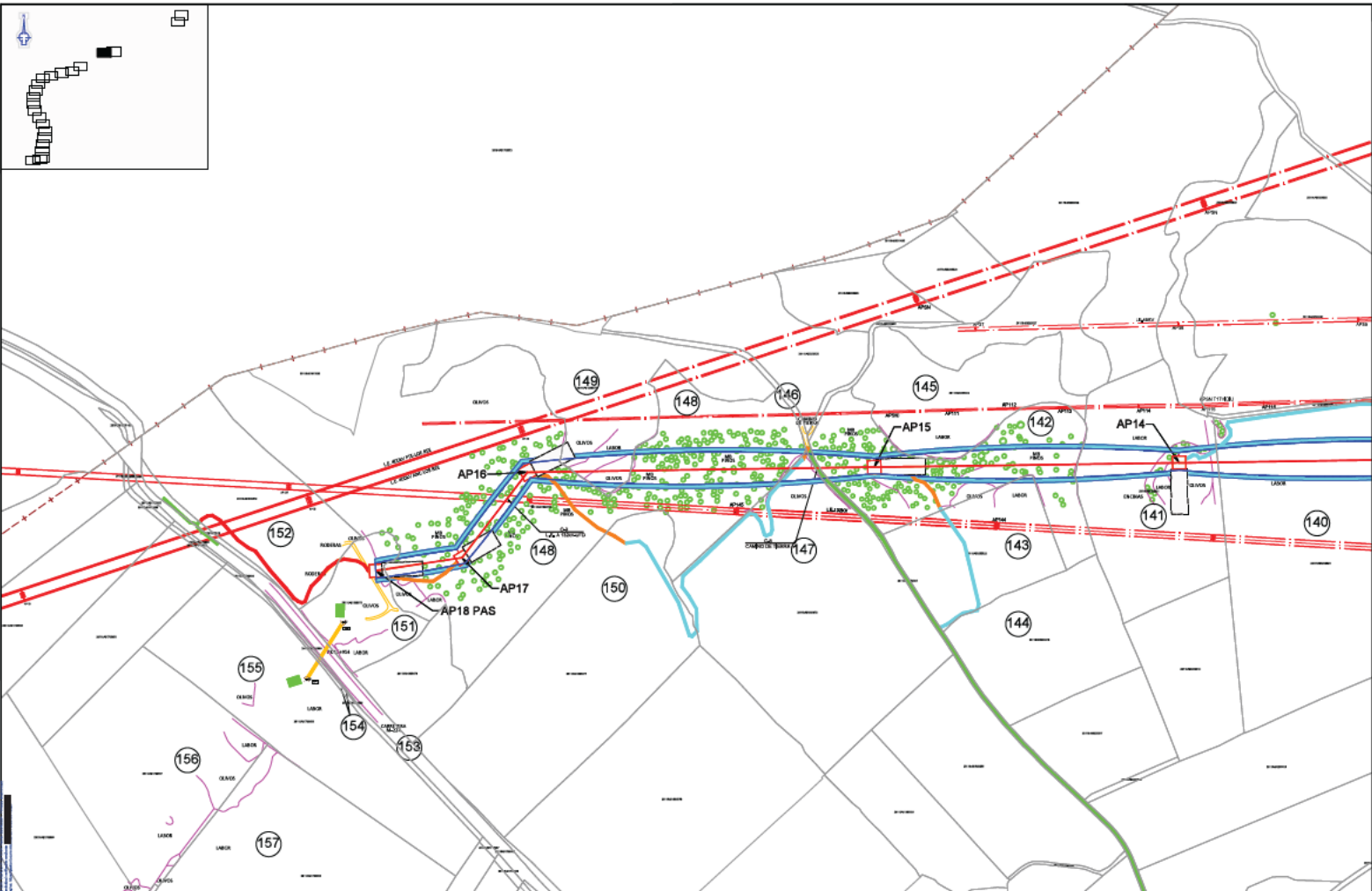






Ingeniería Industrial y del ION						ESTADOS DEL PROYECTO		PROYECTO ORIGINAL DE ELECCIÓN	
Dra. M. Inmaculada Blázquez García						TÍTULO DEL PLANO		Planta Catavial y Accesos	
Colegiata Nº 3594/2924						FECHA DEL PROYECTO		L/132kV BET Colón - BET Morón Renovables	
						Escala		1/2,000	
						Logo		capital energy	
						Firma		Firma	
						Fecha		Fecha	
						Proyecto		Proyecto	
						Diseño		Diseño	
						Comprobado		Comprobado	
						Aprobado		Aprobado	





Ing. Industrial y del ION

Dr. M. Benavides Blázquez

Geógrafo

Colegiado N° 3594/2924

Rev.	Fecha	Proyectado	Dibujado	Comprobado	Aprobado
01	14/02/2024	REVISÓ	REVISÓ	REVISÓ	REVISÓ
02	14/02/2024	REVISÓ	REVISÓ	REVISÓ	REVISÓ

**LEYENDA GENERAL**

**CONDICIONES GENERALES**

LINEA PROYECTADA

LINEA EXISTENTE

LINEA DE ALIMENTACIÓN

LINEA DE DISTRIBUCIÓN

**CONDICIONES GENERALES**

LINEA PROYECTADA

LINEA EXISTENTE

LINEA DE ALIMENTACIÓN

LINEA DE DISTRIBUCIÓN

**CONDICIONES GENERALES**

LINEA PROYECTADA

LINEA EXISTENTE

LINEA DE ALIMENTACIÓN

LINEA DE DISTRIBUCIÓN

ESCALA

1/2,000

PROYECTO ORIGINAL DE ELECCIÓN

Tramo Catemba y Acceso

TRAMO DEL PLANO

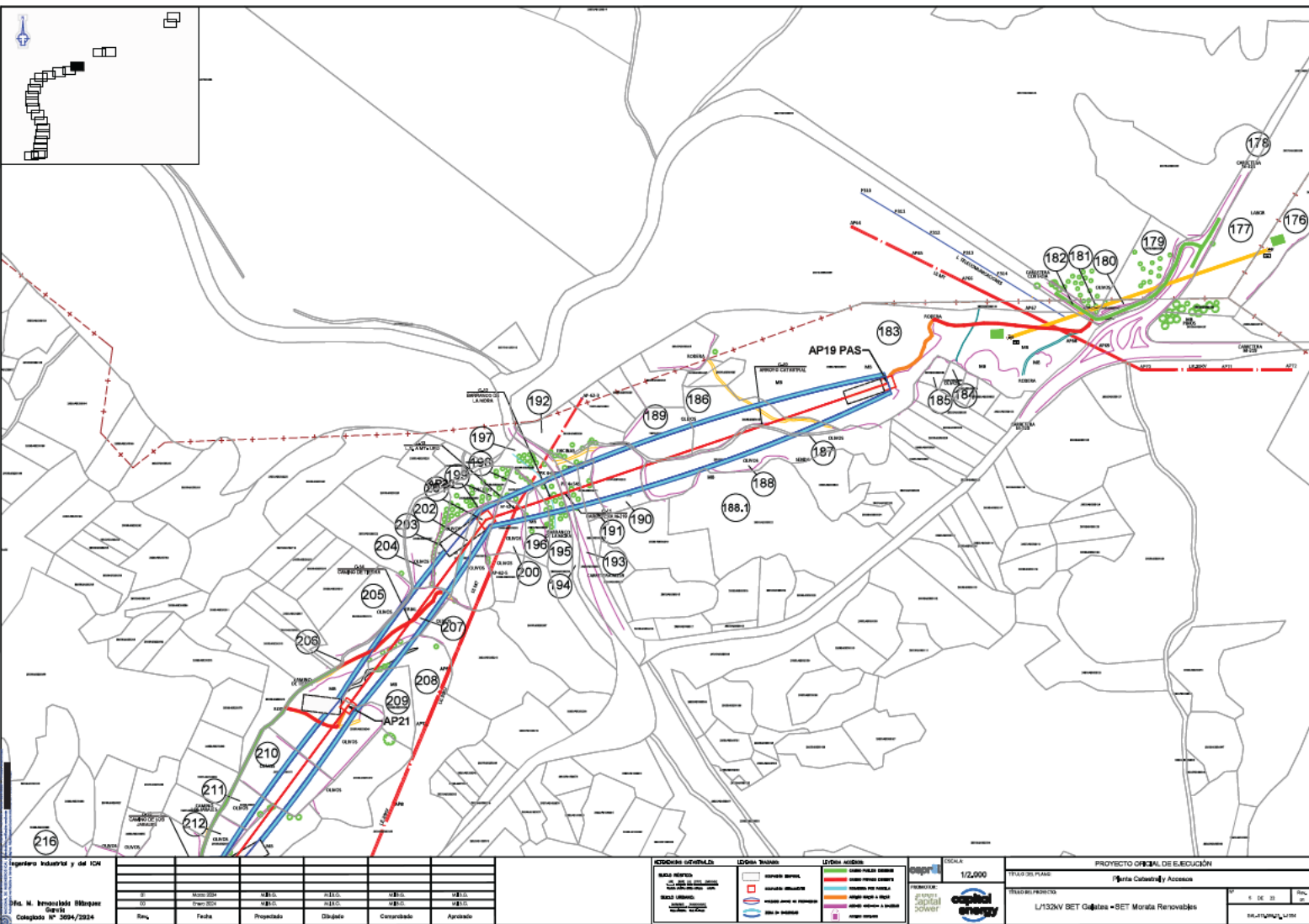
L/132KV BET Colón - BET Moravia Renovables

FECHA DE ELABORACIÓN

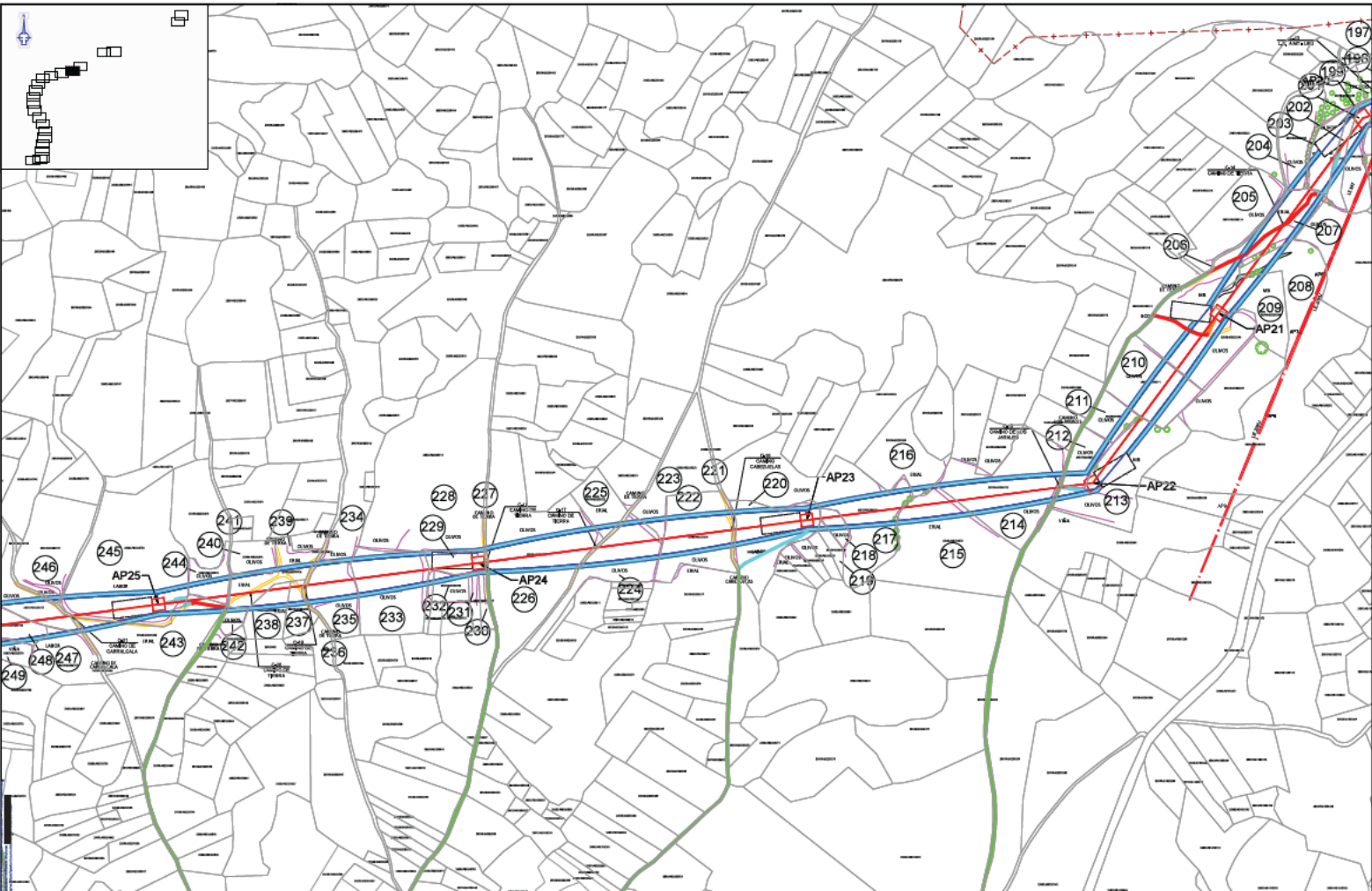
4 DE 2024

FECHA DE APROBACIÓN

4 DE 2024





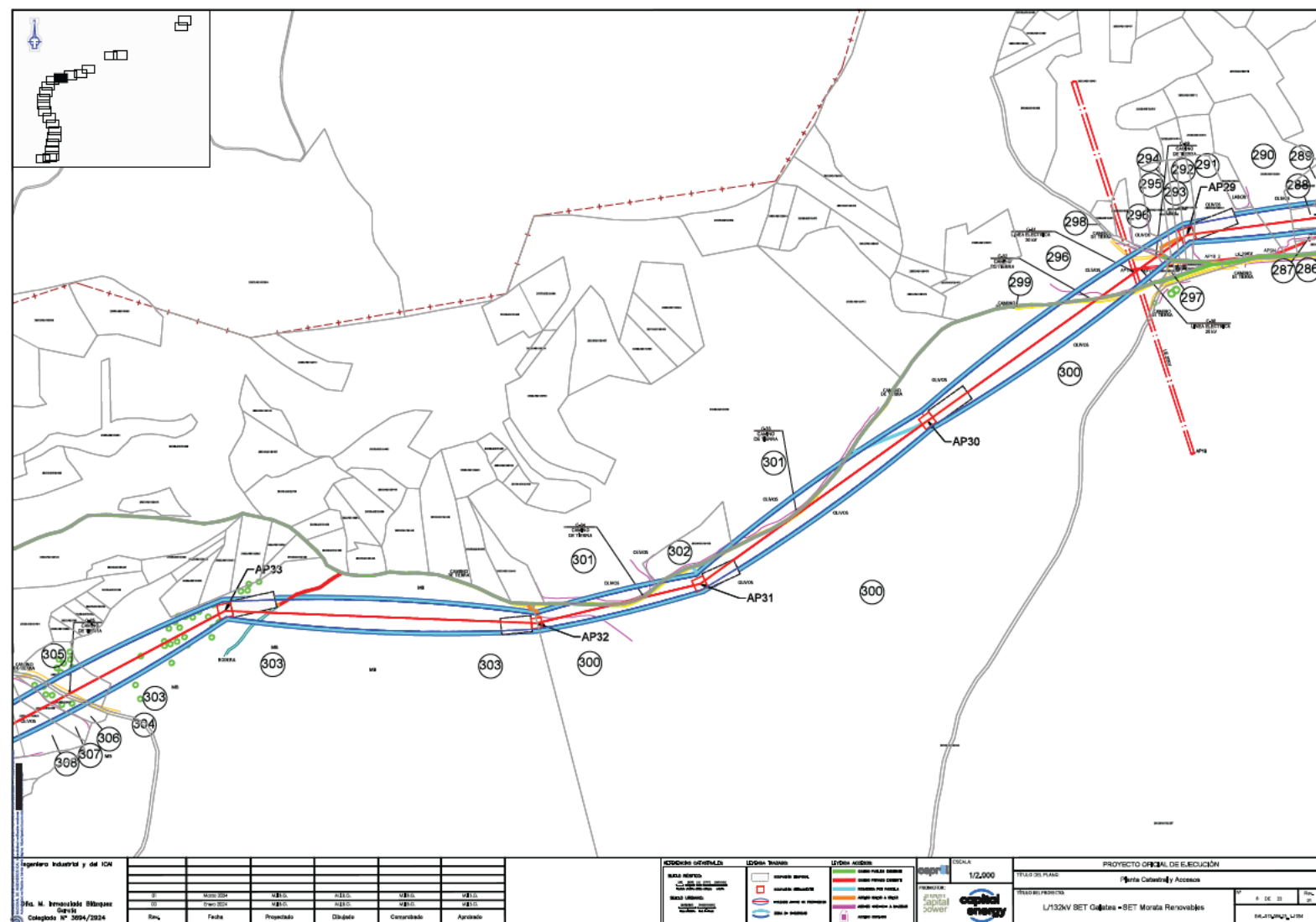


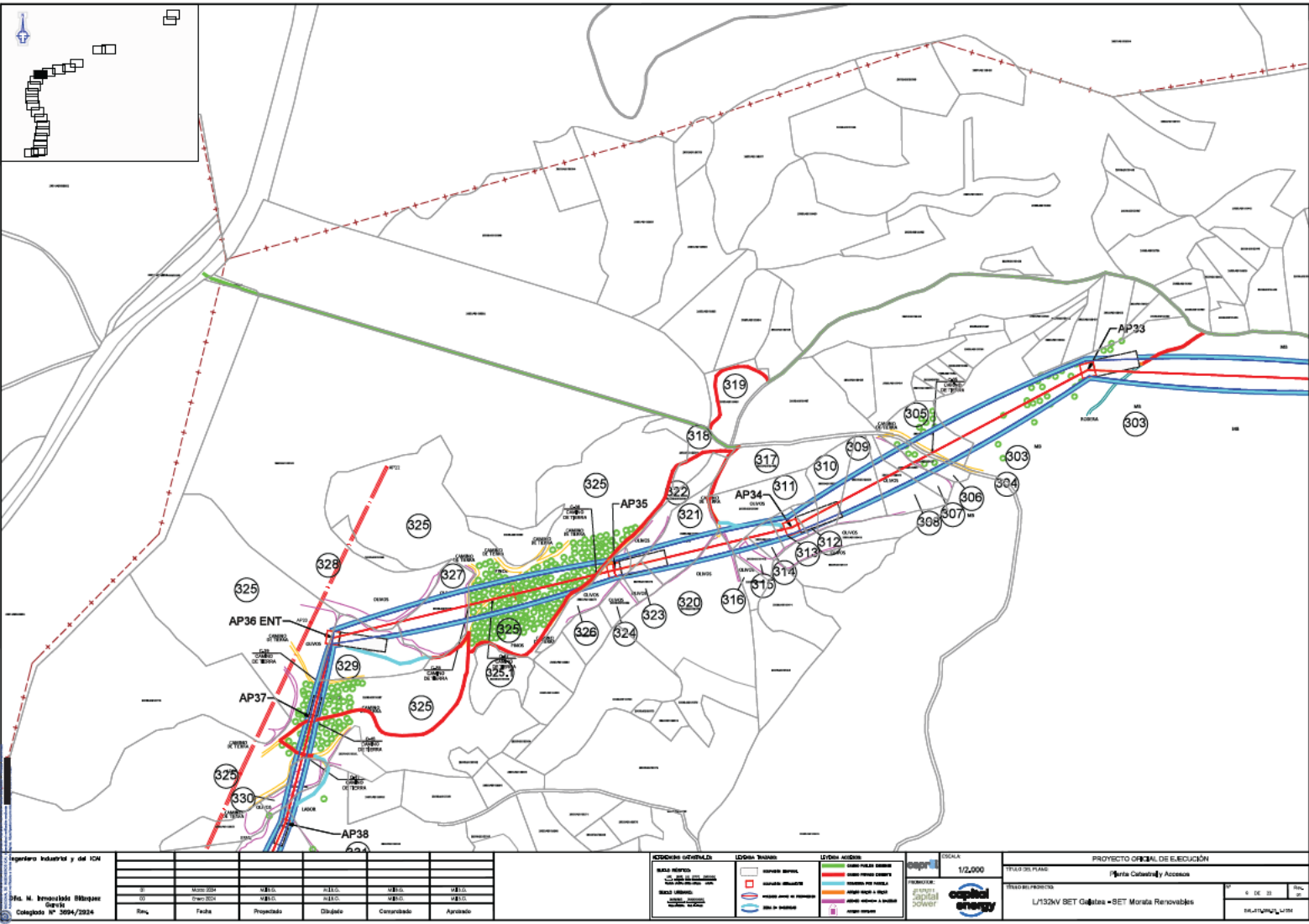
Ing. Industrial y del ION

1	2	3	4	5	6
7	8	9	10	11	12
13	14	15	16	17	18
19	20	21	22	23	24
25	26	27	28	29	30
31	32	33	34	35	36
37	38	39	40	41	42
43	44	45	46	47	48
49	50	51	52	53	54
55	56	57	58	59	60
61	62	63	64	65	66
67	68	69	70	71	72
73	74	75	76	77	78
79	80	81	82	83	84
85	86	87	88	89	90
91	92	93	94	95	96
97	98	99	100	101	102
103	104	105	106	107	108
109	110	111	112	113	114
115	116	117	118	119	120
121	122	123	124	125	126
127	128	129	130	131	132
133	134	135	136	137	138
139	140	141	142	143	144
145	146	147	148	149	150
151	152	153	154	155	156
157	158	159	160	161	162
163	164	165	166	167	168
169	170	171	172	173	174
175	176	177	178	179	180
181	182	183	184	185	186
187	188	189	190	191	192
193	194	195	196	197	198
199	200	201	202	203	204
205	206	207	208	209	210
211	212	213	214	215	216
217	218	219	220	221	222
223	224	225	226	227	228
229	230	231	232	233	234
235	236	237	238	239	240
241	242	243	244	245	246
247	248	249	250	251	252
253	254	255	256	257	258
259	260	261	262	263	264
265	266	267	268	269	270
271	272	273	274	275	276
277	278	279	280	281	282
283	284	285	286	287	288
289	290	291	292	293	294
295	296	297	298	299	300
301	302	303	304	305	306
307	308	309	310	311	312
313	314	315	316	317	318
319	320	321	322	323	324
325	326	327	328	329	330
331	332	333	334	335	336
337	338	339	340	341	342
343	344	345	346	347	348
349	350	351	352	353	354
355	356	357	358	359	360
361	362	363	364	365	366
367	368	369	370	371	372
373	374	375	376	377	378
379	380	381	382	383	384
385	386	387	388	389	390
391	392	393	394	395	396
397	398	399	400	401	402
403	404	405	406	407	408
409	410	411	412	413	414
415	416	417	418	419	420
421	422	423	424	425	426
427	428	429	430	431	432
433	434	435	436	437	438
439	440	441	442	443	444
445	446	447	448	449	450
451	452	453	454	455	456
457	458	459	460	461	462
463	464	465	466	467	468
469	470	471	472	473	474
475	476	477	478	479	480
481	482	483	484	485	486
487	488	489	490	491	492
493	494	495	496	497	498
499	500	501	502	503	504
505	506	507	508	509	510
511	512	513	514	515	516
517	518	519	520	521	522
523	524	525	526	527	528
529	530	531	532	533	534
535	536	537	538	539	540
541	542	543	544	545	546
547	548	549	550	551	552
553	554	555	556	557	558
559	560	561	562	563	564
565	566	567	568	569	570
571	572	573	574	575	576
577	578	579	580	581	582
583	584	585	586	587	588
589	590	591	592	593	594
595	596	597	598	599	600
601	602	603	604	605	606
607	608	609	610	611	612
613	614	615	616	617	618
619	620	621	622	623	624
625	626	627	628	629	630
631	632	633	634	635	636
637	638	639	640	641	642
643	644	645	646	647	648
649	650	651	652	653	654
655	656	657	658	659	660
661	662	663	664	665	666
667	668	669	670	671	672
673	674	675	676	677	678
679	680	681	682	683	684
685	686	687	688	689	690
691	692	693	694	695	696
697	698	699	700	701	702
703	704	705	706	707	708
709	710	711	712	713	714
715	716	717	718	719	720
721	722	723	724	725	726
727	728	729	730	731	732
733	734	735	736	737	738
739	740	741	742	743	744
745	746	747	748	749	750
751	752	753	754	755	756
757	758	759	760	761	762
763	764	765	766	767	768
769	770	771	772	773	774
775	776	777	778	779	780
781	782	783	784	785	786
787	788	789	790	791	792
793	794	795	796	797	798
799	800	801	802	803	804
805	806	807	808	809	810
811	812	813	814	815	816
817	818	819	820	821	822
823	824	825	826	827	828
829	830	831	832	833	834
835	836	837	838	839	840
841	842	843	844	845	846
847	848	849	850	851	852
853	854	855	856	857	858
859	860	861	862	863	864
865	866	867	868	869	870
871	872	873	874	875	876
877	878	879	880	881	882
883	884	885	886	887	888
889	890	891	892	893	894
895	896	897	898	899	900
901	902	903	904	905	906
907	908	909	910	911	912
913	914	915	916	917	918
919	920	921	922	923	924
925	926	927	928	929	930
931	932	933	934	935	936
937	938	939	940	941	942
943	944	945	946	947	948
949	950	951	952	953	954
955	956	957	958	959	960
961	962	963	964	965	966
967	968	969	970	971	972
973	974	975	976	977	978
979	980	981	982	983	984
985	986	987	988	989	990
991	992	993	994	995	996
997	998	999	1000	1001	1002
1003	1004	1005	1006	1007	1008
1009	1010	1011	1012	1013	1014
1015	1016	1017	1018	1019	1020
1021	1022	1023	1024	1025	1026
1027	1028	1029	1030	1031	1032
1033	1034	1035	1036	1037	1038
1039	1040	1041	1042	1043	1044
1045	1046	1047	1048	1049	1050
1051	1052	1053	1054	1055	1056
1057	1058	1059	1060	1061	1062
1063	1064	1065	1066	1067	1068
1069	1070	1071	1072	1073	1074
1075	1076	1077	1078	1079	1080
1081	1082	1083	1084	1085	1086
1087	1088	1089	1090	1091	1092
1093	1094	1095	1096	1097	1098
1099	1100	1101	1102	1103	1104
1105	1106	1107	1108	1109	1110
1111	1112	1113	1114	1115	1116
1117	1118	1119	1120	1121	1122
1123	1124	1125	1126	1127	1128
1129	1130	1131	1132	1133	1134
1135	1136	1137	1138	1139	1140
1141	1142	1143	1144	1145	1146
1147	1148	1149	1150	1151	1152
1153	1154	1155	1156	1157	1158
1159	1160	1161	1162	1163	1164
1165	1166	1167	1168	1169	1170
1171	1172	1173	1174	1175	1176
1177	1178	1179	1180	1181	1182
1183	1184	1185	1186	1187	1188
1189	1190	1191	1192	1193	1194
1195	1196	1197	1198	1199	1200
1201	1202	1203	1204	1205	1206
1207	1208	1209	1210	1211	1212
1213	1214	1215	1216	1217	1218
1219	1220	1221	1222	1223	1224
1225	1226	1227	1228	1229	1230
1231	1232	1233	1234	1235	1236
1237	1238	1239	1240	1241	1242
1243	1244	1245	1246	1247	1248
1249	1250	1251	1252	1253	1254
1255	1256	1257	1258	1259	1260
1261	1262	1263	1264	1265	1266
1267	1268	1269	1270	1271	1272
1273	1274	1275	1276	1277	1278
1279	1280	1281	1282	1283	1284
1285	1286	1287	1288	1289	1290
1291	1292	1293	1294	1295	1296
1297	1298	1299	1300	1301	1302
1303	1304	1305	1306	1307	1308
1309	1310	1311	1312	1313	1314
1315	1316	1317	1318	1319	1320
1321	1322	1323	1324	1325	1326
1327	1328	1329	1330	1331	1332
1333	1334	1335	1336	1337	1338
1339	1340	1341	1342	1343	1344
1345	1346	1347	1348	1349	1350
1351	1352	1353	13		





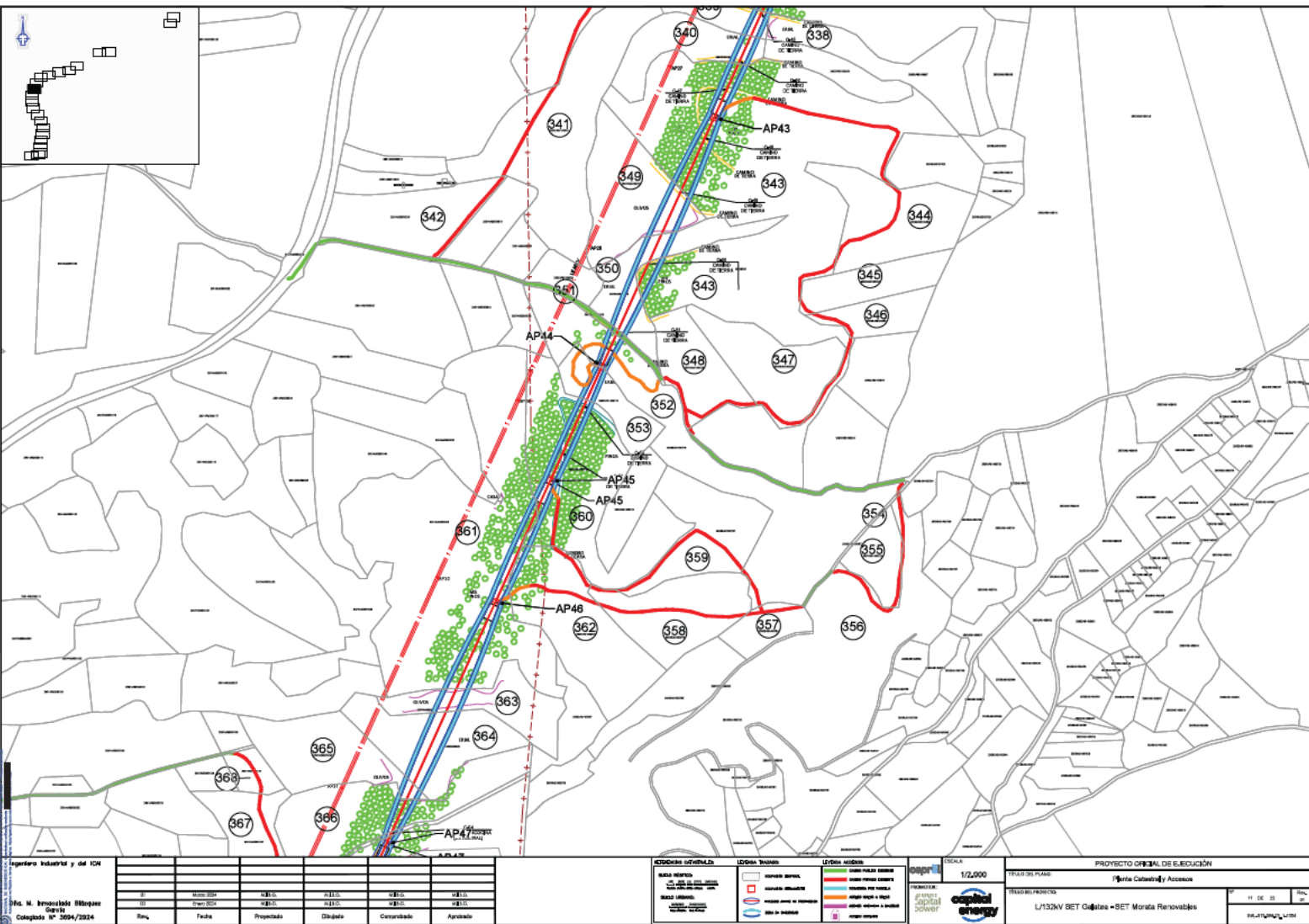




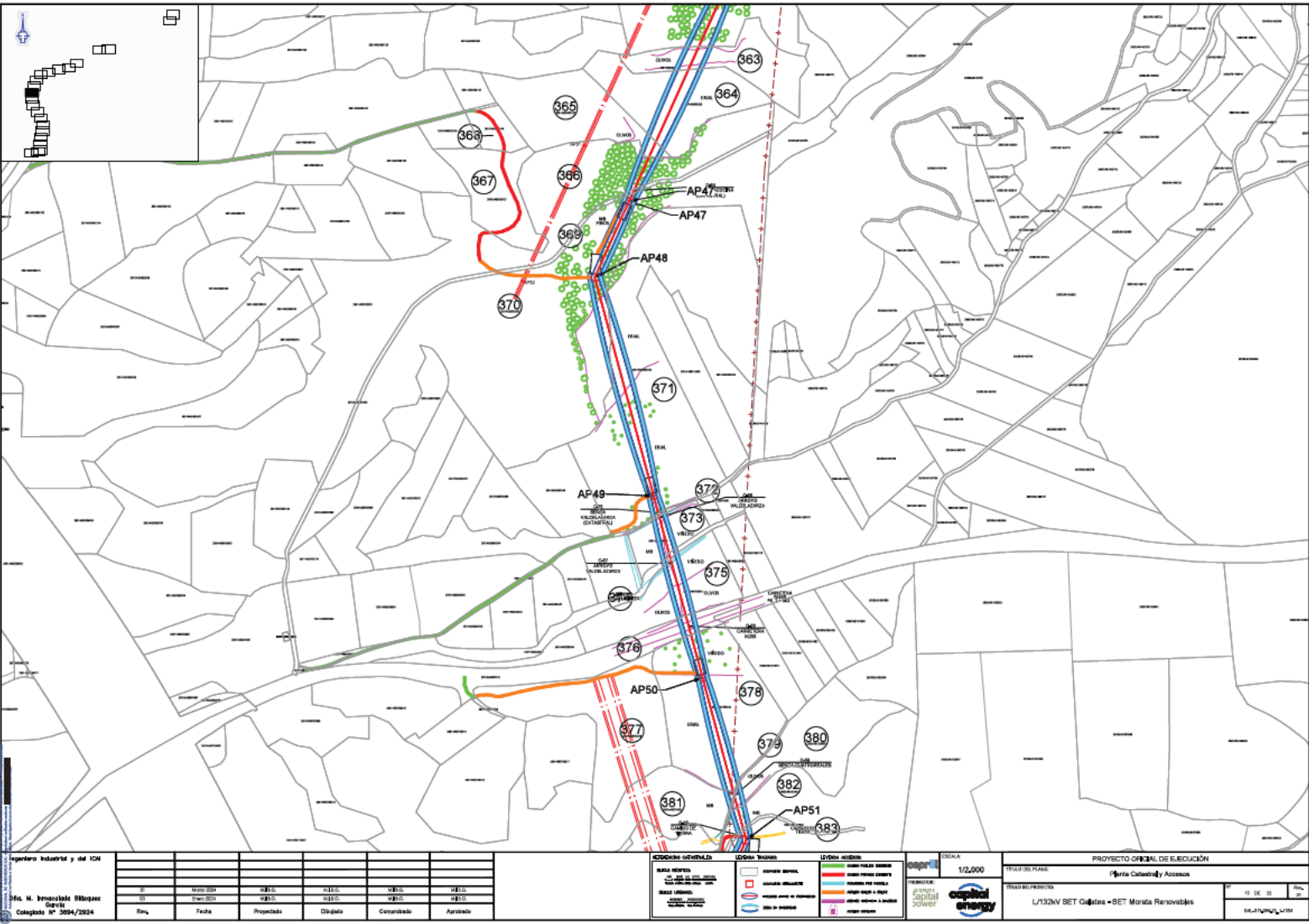
Ingeniería Industrial y del ION						ESTADOS DEL PROYECTO			PROYECTO ORIGINAL DE ELECCIÓN		
Dra. M. Inmaculada Blázquez García						Escala: 1/2,000			Título del Plan: Línea Catavina y Acceso		
Colegiata N° 3594/2924						FECHA DE ELABORACIÓN: 04/06/2024			FECHA DE APROBACIÓN: 04/06/2024		
Ruta						FECHA DE ELABORACIÓN: 04/06/2024			FECHA DE APROBACIÓN: 04/06/2024		
Fecha						FECHA DE ELABORACIÓN: 04/06/2024			FECHA DE APROBACIÓN: 04/06/2024		
Proyecto						FECHA DE ELABORACIÓN: 04/06/2024			FECHA DE APROBACIÓN: 04/06/2024		
Diseño						FECHA DE ELABORACIÓN: 04/06/2024			FECHA DE APROBACIÓN: 04/06/2024		
Comprobado						FECHA DE ELABORACIÓN: 04/06/2024			FECHA DE APROBACIÓN: 04/06/2024		
Aprobado						FECHA DE ELABORACIÓN: 04/06/2024			FECHA DE APROBACIÓN: 04/06/2024		







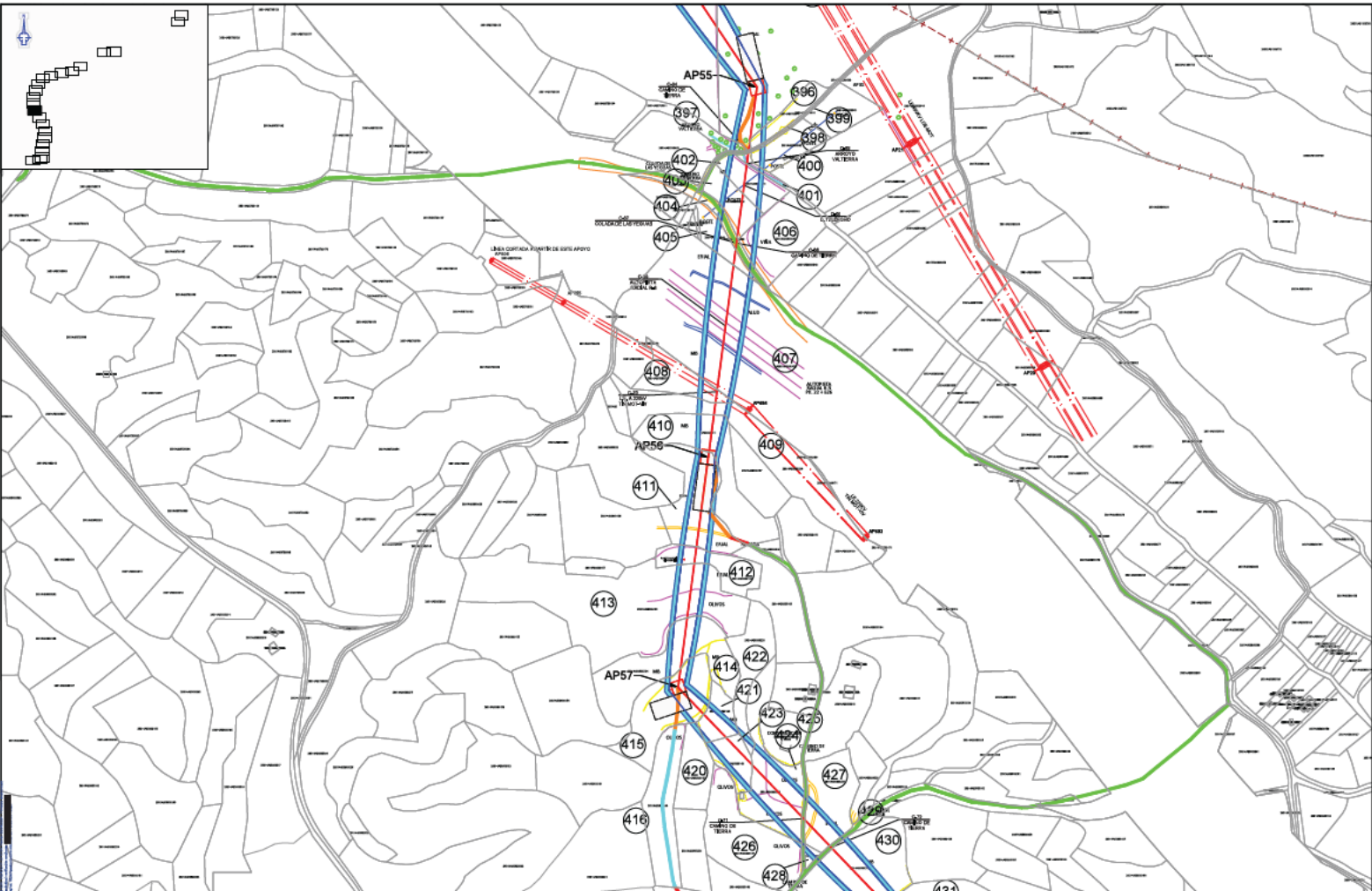




Ingeniería Industrial y del ION						ESTACIONES INTERMEDIAS			LÍNEAS TRANSITO			LÍNEAS ALIMENTACIÓN			PROYECTO ORIGINAL DE ELECCIÓN		
Ing. M. Benavides Blázquez						BARRIO INTERMEDIOS			LÍNEA TRANSITO			PROYECTO ORIGINAL DE ELECCIÓN			PROYECTO ORIGINAL DE ELECCIÓN		
Callejón N° 3594/3924						BARRIO INTERMEDIOS			LÍNEA TRANSITO			PROYECTO ORIGINAL DE ELECCIÓN			PROYECTO ORIGINAL DE ELECCIÓN		
Ruta						BARRIO INTERMEDIOS			LÍNEA TRANSITO			PROYECTO ORIGINAL DE ELECCIÓN			PROYECTO ORIGINAL DE ELECCIÓN		
Fecha						BARRIO INTERMEDIOS			LÍNEA TRANSITO			PROYECTO ORIGINAL DE ELECCIÓN			PROYECTO ORIGINAL DE ELECCIÓN		
Proyecto						BARRIO INTERMEDIOS			LÍNEA TRANSITO			PROYECTO ORIGINAL DE ELECCIÓN			PROYECTO ORIGINAL DE ELECCIÓN		
Diseño						BARRIO INTERMEDIOS			LÍNEA TRANSITO			PROYECTO ORIGINAL DE ELECCIÓN			PROYECTO ORIGINAL DE ELECCIÓN		
Comprobado						BARRIO INTERMEDIOS			LÍNEA TRANSITO			PROYECTO ORIGINAL DE ELECCIÓN			PROYECTO ORIGINAL DE ELECCIÓN		
Aprobado						BARRIO INTERMEDIOS			LÍNEA TRANSITO			PROYECTO ORIGINAL DE ELECCIÓN			PROYECTO ORIGINAL DE ELECCIÓN		
Escala						BARRIO INTERMEDIOS			LÍNEA TRANSITO			PROYECTO ORIGINAL DE ELECCIÓN			PROYECTO ORIGINAL DE ELECCIÓN		
Título del Plan						BARRIO INTERMEDIOS			LÍNEA TRANSITO			PROYECTO ORIGINAL DE ELECCIÓN			PROYECTO ORIGINAL DE ELECCIÓN		
L/132kV BET Colón • BET Moravia Renovables						BARRIO INTERMEDIOS			LÍNEA TRANSITO			PROYECTO ORIGINAL DE ELECCIÓN			PROYECTO ORIGINAL DE ELECCIÓN		
10 DE 20						BARRIO INTERMEDIOS			LÍNEA TRANSITO			PROYECTO ORIGINAL DE ELECCIÓN			PROYECTO ORIGINAL DE ELECCIÓN		







Ingeniería Industrial y del ION						ESTACIONES INTERMEDIAS		LÍNEAS TRANSITO		LÍNEAS ALIMENTACIÓN		ESCALA		PROYECTO ORIGINAL DE ELECCIÓN	
Dra. M. Mercedes Blázquez García						LÍNEA ALIMENTACIÓN		LÍNEA TRANSITO		LÍNEAS ALIMENTACIÓN		1/2,000		TÍTULO DEL PLANO	
Colegiata N° 3594/2924						LÍNEA ALIMENTACIÓN		LÍNEA TRANSITO		LÍNEAS ALIMENTACIÓN		capital energy		Punto Catavé y Acceso	
Ruta						LÍNEA ALIMENTACIÓN		LÍNEA TRANSITO		LÍNEAS ALIMENTACIÓN		L/132kV BET Colátes • BET Moravia Renovables		14 DE 20	
Fecha						LÍNEA ALIMENTACIÓN		LÍNEA TRANSITO		LÍNEAS ALIMENTACIÓN				TÍTULO DEL PLANO	
Proyecto						LÍNEA ALIMENTACIÓN		LÍNEA TRANSITO		LÍNEAS ALIMENTACIÓN				14 DE 20	
Diseño						LÍNEA ALIMENTACIÓN		LÍNEA TRANSITO		LÍNEAS ALIMENTACIÓN				TÍTULO DEL PLANO	
Comprobado						LÍNEA ALIMENTACIÓN		LÍNEA TRANSITO		LÍNEAS ALIMENTACIÓN				14 DE 20	
Aprobado						LÍNEA ALIMENTACIÓN		LÍNEA TRANSITO		LÍNEAS ALIMENTACIÓN				TÍTULO DEL PLANO	



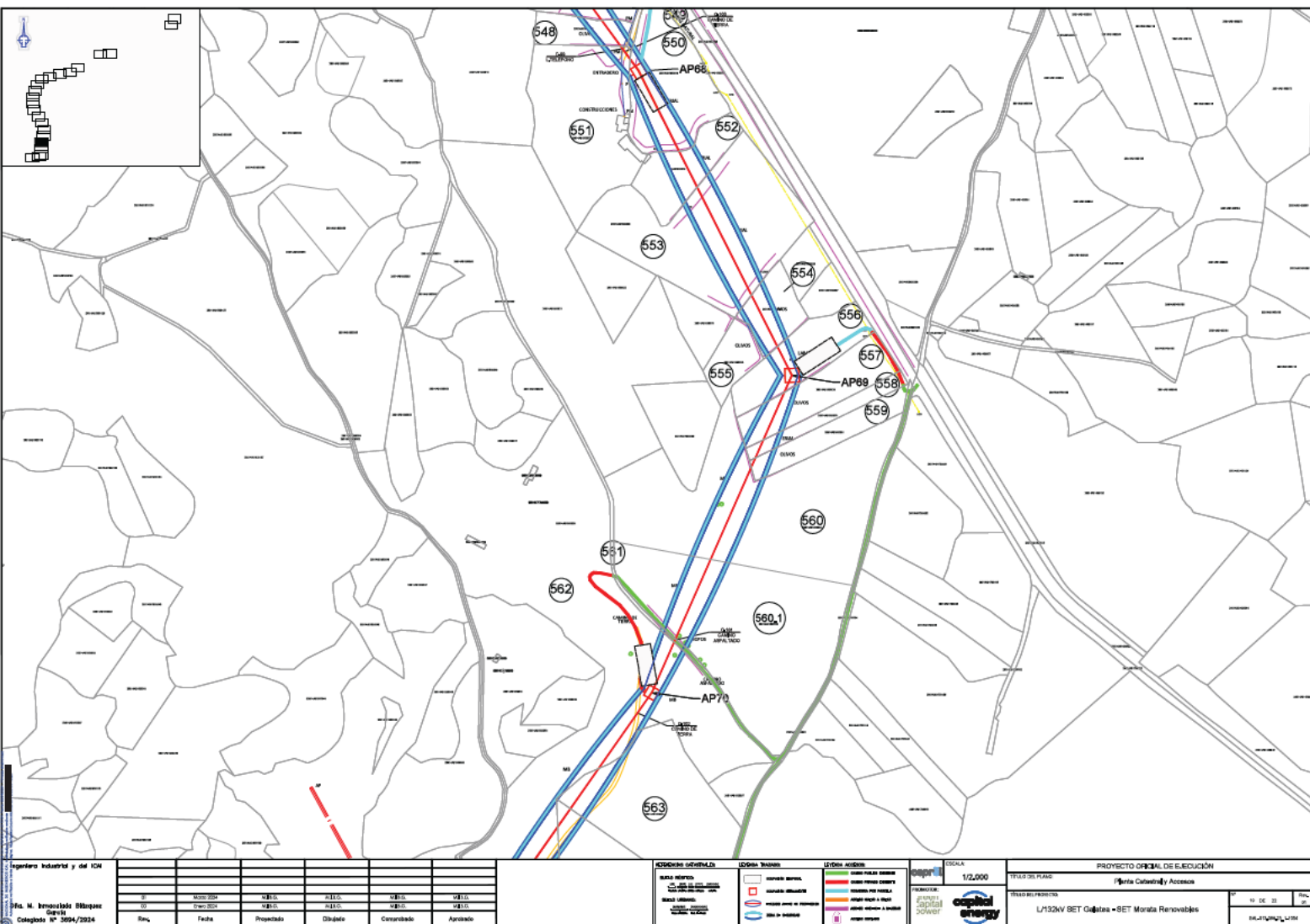




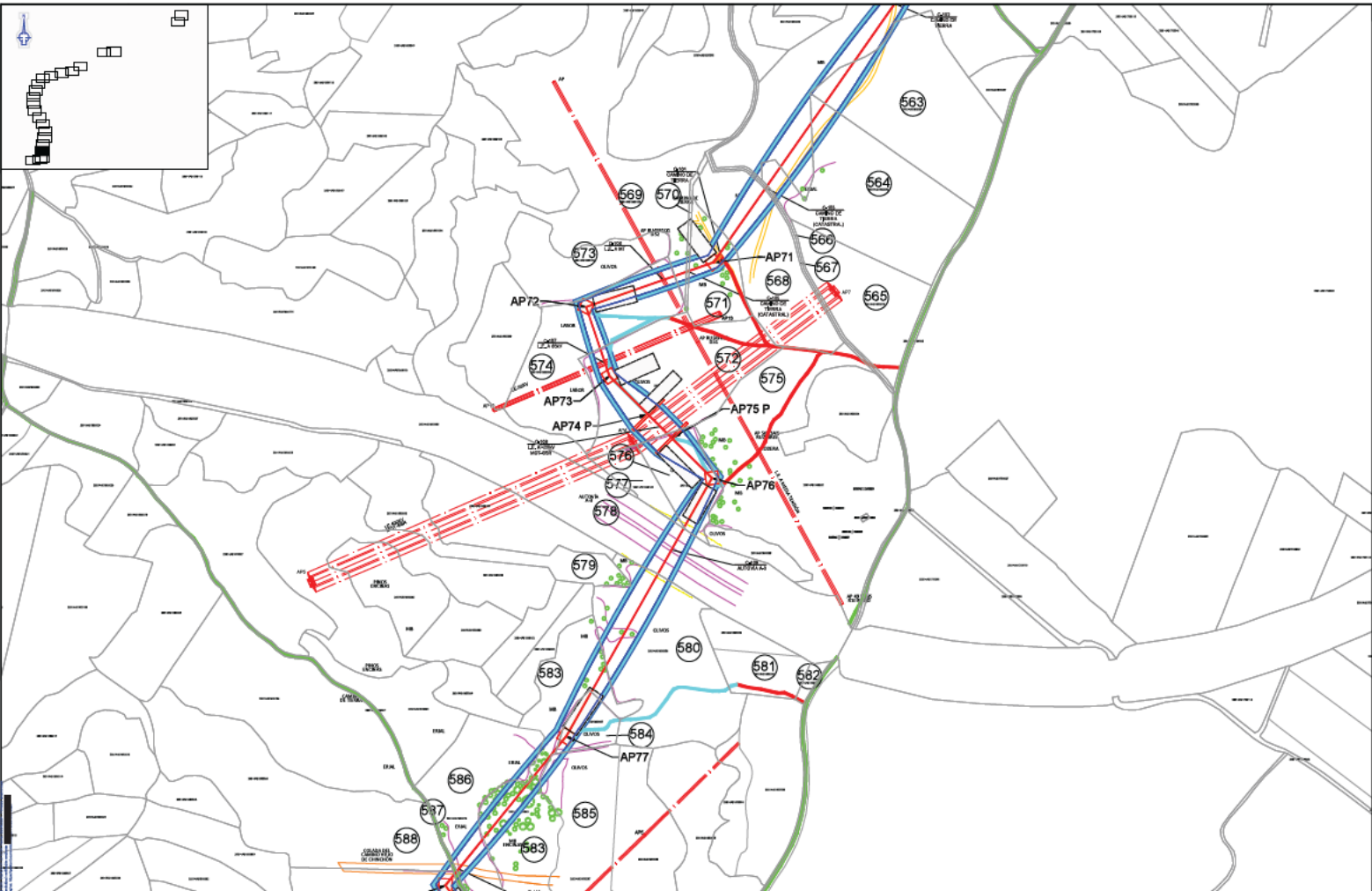












Ing. M. Benavides Blázquez  
Código 3094/2024

Rev.	Fecha	Proyecto	Dibujó	Comprobó	Aprobó
01	14/05/2024	REVIS.	REVIS.	REVIS.	REVIS.
02	15/05/2024	REVIS.	REVIS.	REVIS.	REVIS.

ESTADO DEL PROYECTO

ESTADO DEL PROYECTO	ESTADO DEL PROYECTO	ESTADO DEL PROYECTO	ESTADO DEL PROYECTO	ESTADO DEL PROYECTO
REVIS.	REVIS.	REVIS.	REVIS.	REVIS.
REVIS.	REVIS.	REVIS.	REVIS.	REVIS.

LEYENDA GENERAL

LEYENDA GENERAL	LEYENDA GENERAL	LEYENDA GENERAL	LEYENDA GENERAL	LEYENDA GENERAL
REVIS.	REVIS.	REVIS.	REVIS.	REVIS.
REVIS.	REVIS.	REVIS.	REVIS.	REVIS.

PROYECTO ORIGINAL DE EJECUCIÓN

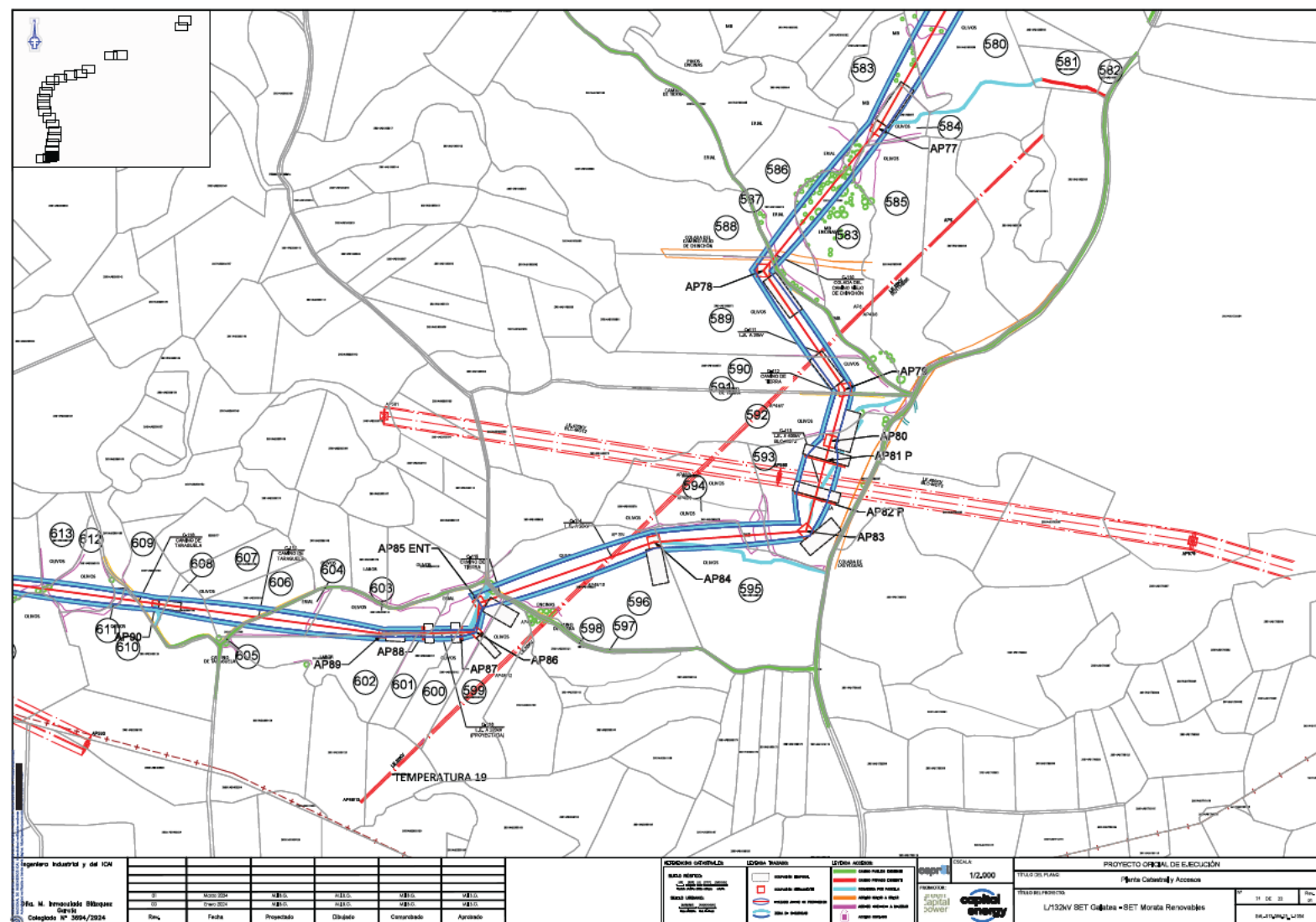
PROYECTO ORIGINAL DE EJECUCIÓN	PROYECTO ORIGINAL DE EJECUCIÓN	PROYECTO ORIGINAL DE EJECUCIÓN	PROYECTO ORIGINAL DE EJECUCIÓN	PROYECTO ORIGINAL DE EJECUCIÓN
REVIS.	REVIS.	REVIS.	REVIS.	REVIS.
REVIS.	REVIS.	REVIS.	REVIS.	REVIS.

ESCALA

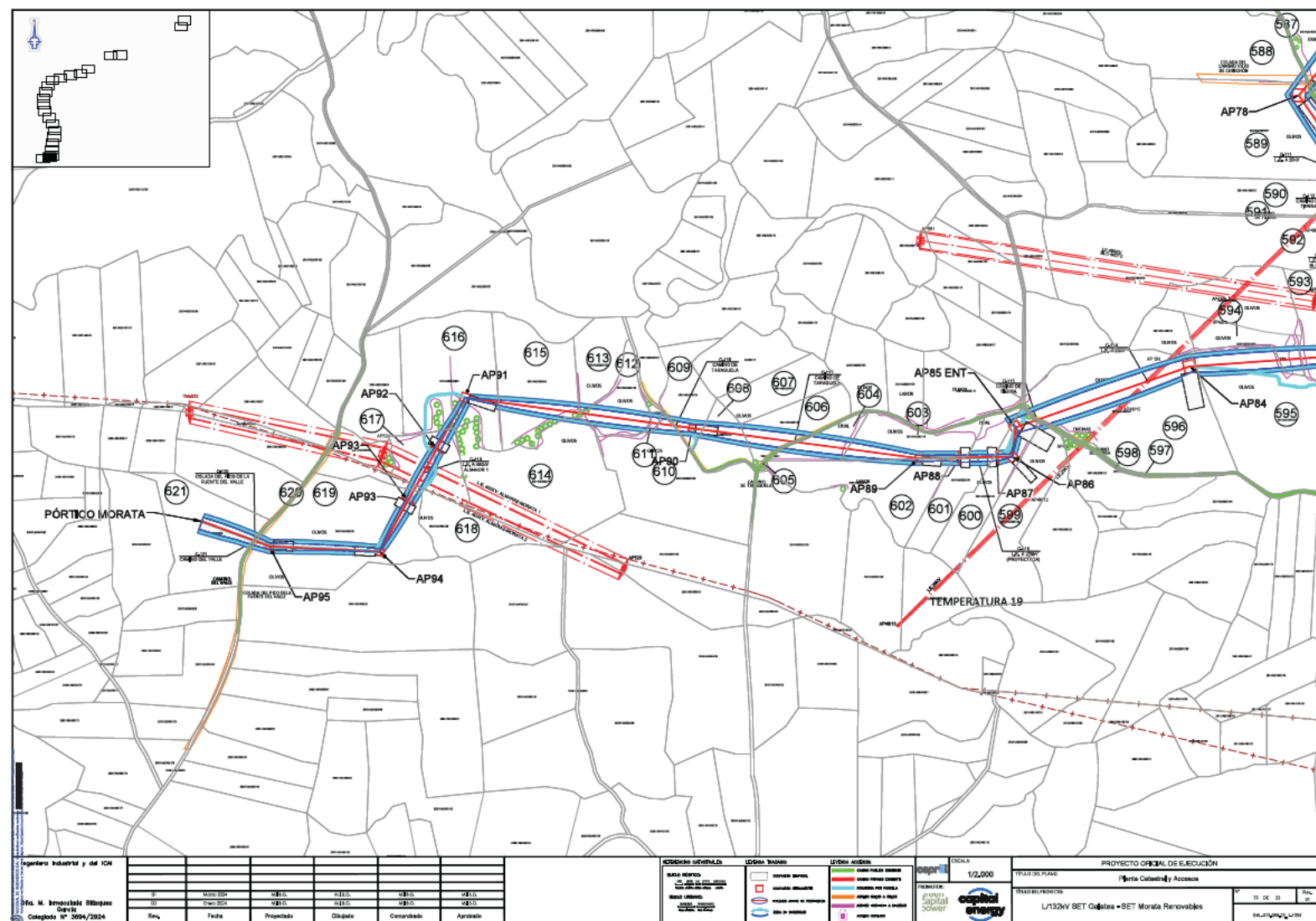
ESCALA	ESCALA	ESCALA	ESCALA	ESCALA
1/2,000	1/2,000	1/2,000	1/2,000	1/2,000
1/2,000	1/2,000	1/2,000	1/2,000	1/2,000

FECHA DE EJECUCIÓN

FECHA DE EJECUCIÓN	FECHA DE EJECUCIÓN	FECHA DE EJECUCIÓN	FECHA DE EJECUCIÓN	FECHA DE EJECUCIÓN
10/06/2024	10/06/2024	10/06/2024	10/06/2024	10/06/2024
10/06/2024	10/06/2024	10/06/2024	10/06/2024	10/06/2024







COORDENADAS U.T.M.	
X	481505.765
Y	4474730.135
Z	845.949

213.74°

COORDENADAS U.T.M.	
X	481513.347
Y	4474653.422
Z	845.235

191.36°

COORDENADAS U.T.M.	
X	481519.800
Y	4474460.827
Z	845.815

214.30°

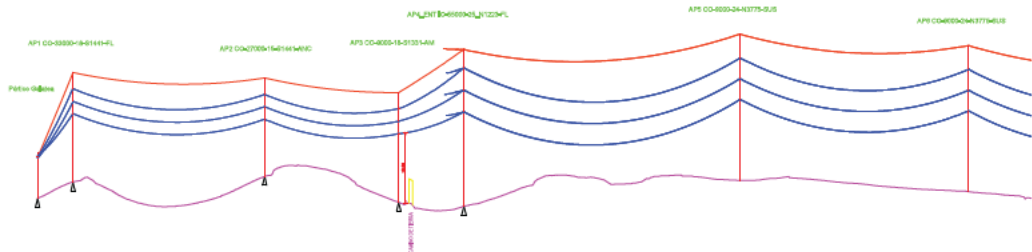
COORDENADAS U.T.M.	
X	481543.477
Y	4474325.690
Z	842.864

211.70°

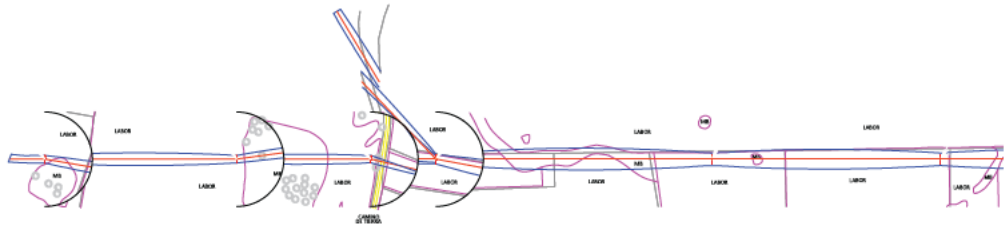
COORDENADAS U.T.M.	
X	481470.173
Y	4473967.795
Z	845.807

COORDENADAS U.T.M.	
X	481412.871
Y	4473732.723
Z	845.783

CRUCEMIENTO API = CAMINO DE TIERRA  
Diseño:  $Q_{max} = Q_{min} = 1.2 \times 0.5 \times 1.8 \times 0.5 = 0.54$



PLANO DE COMPARACIÓN	0	37	245	342	451	744	895
INICIO DE APIS		37.49m	202.91m	141.83m	69.05m	292.37m	241.87m
FIN DE APIS		37.49m	202.91m	141.83m	69.05m	292.37m	241.87m
INICIO DE CANTÓN 1		37.49m	202.91m	141.83m	69.05m	292.37m	241.87m
FIN DE CANTÓN 1		37.49m	202.91m	141.83m	69.05m	292.37m	241.87m
INICIO DE CANTÓN 2		37.49m	202.91m	141.83m	69.05m	292.37m	241.87m
FIN DE CANTÓN 2		37.49m	202.91m	141.83m	69.05m	292.37m	241.87m
INICIO DE CANTÓN 3		37.49m	202.91m	141.83m	69.05m	292.37m	241.87m
FIN DE CANTÓN 3		37.49m	202.91m	141.83m	69.05m	292.37m	241.87m
INICIO DE CANTÓN 4		37.49m	202.91m	141.83m	69.05m	292.37m	241.87m
FIN DE CANTÓN 4		37.49m	202.91m	141.83m	69.05m	292.37m	241.87m
INICIO DE CANTÓN 5		37.49m	202.91m	141.83m	69.05m	292.37m	241.87m
FIN DE CANTÓN 5		37.49m	202.91m	141.83m	69.05m	292.37m	241.87m



Ingeniería Industrial y del ICAI

Pro. M. Inmaculada Villegas Ochoa  
Colombiana N° 2009/2014

Rev.	Fecha	Proyectado	Dibujado	Comprobado	Aprobado
01	2020-03-01	MEC	MEC	MEC	MEC
02	2020-03-01	MEC	MEC	MEC	MEC

Intervención: Vialidad

Intervención: Vialidad
------------------------

PROYECTO	ESCALA	1/2000
PROYECTO	ESCALA	A1

SECCIÓN		PROYECTO OFICIAL DE EJECUCIÓN
TÍTULO DEL PROYECTO		PLANTA Y PERFIL LÍNEA AÉREA
TÍTULO DEL PROYECTO		L/7328V SET Galina - SET Monte Realizable
FECHA		1 de 21
FECHA		01



COORDENADAS U.T.M.			
X	481470.173		
Y	4473967.726		
Z	846.807		

COORDENADAS U.T.M.			
X	481412.871		
Y	4473732.721		
Z	845.783		

COORDENADAS U.T.M.			
X	481354.752		
Y	4473495.895		
Z	841.824		

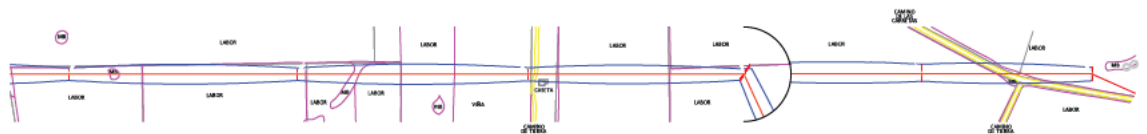
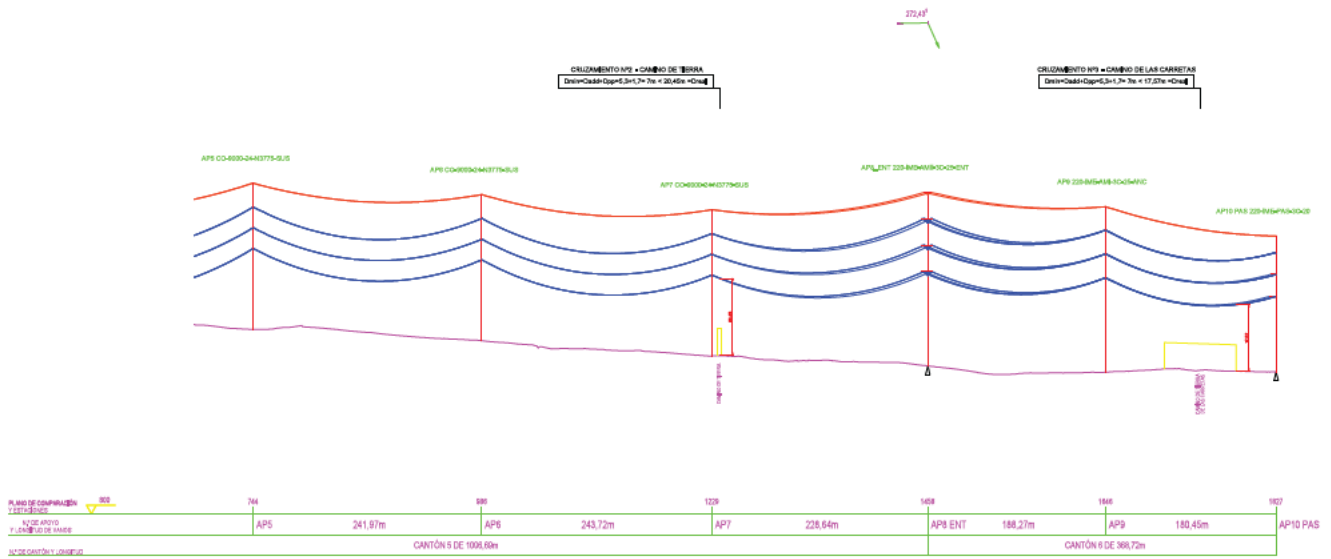
COORDENADAS U.T.M.			
X	481300.417		
Y	4473273.895		
Z	836.110		

COORDENADAS U.T.M.			
X	481115.851		
Y	4473037.787		
Z	837.811		

COORDENADAS U.T.M.			
X	480938.553		
Y	4473003.138		
Z	837.558		

CRUZAMIENTO N°1 = CAMINO DE TIERRA  
 Dens=Caudal=Cop=5,3m<sup>3</sup>/s < 20,45m < Caudal

CRUZAMIENTO N°1 = CAMINO DE LAS CARRETERAS  
 Dens=Caudal=Cop=5,3m<sup>3</sup>/s < 17,27m < Caudal



Ingeniería Industrial y del ICAI			
Rev.	Fecha	Proyectado	Dibujado
01	2024-03-01	MEC	MEC
02	2024-03-01	MEC	MEC
03	2024-03-01	MEC	MEC
04	2024-03-01	MEC	MEC
05	2024-03-01	MEC	MEC
06	2024-03-01	MEC	MEC
07	2024-03-01	MEC	MEC
08	2024-03-01	MEC	MEC
09	2024-03-01	MEC	MEC
10	2024-03-01	MEC	MEC
11	2024-03-01	MEC	MEC
12	2024-03-01	MEC	MEC
13	2024-03-01	MEC	MEC
14	2024-03-01	MEC	MEC
15	2024-03-01	MEC	MEC
16	2024-03-01	MEC	MEC
17	2024-03-01	MEC	MEC
18	2024-03-01	MEC	MEC
19	2024-03-01	MEC	MEC
20	2024-03-01	MEC	MEC
21	2024-03-01	MEC	MEC
22	2024-03-01	MEC	MEC
23	2024-03-01	MEC	MEC
24	2024-03-01	MEC	MEC
25	2024-03-01	MEC	MEC
26	2024-03-01	MEC	MEC
27	2024-03-01	MEC	MEC
28	2024-03-01	MEC	MEC
29	2024-03-01	MEC	MEC
30	2024-03-01	MEC	MEC
31	2024-03-01	MEC	MEC
32	2024-03-01	MEC	MEC
33	2024-03-01	MEC	MEC
34	2024-03-01	MEC	MEC
35	2024-03-01	MEC	MEC
36	2024-03-01	MEC	MEC
37	2024-03-01	MEC	MEC
38	2024-03-01	MEC	MEC
39	2024-03-01	MEC	MEC
40	2024-03-01	MEC	MEC
41	2024-03-01	MEC	MEC
42	2024-03-01	MEC	MEC
43	2024-03-01	MEC	MEC
44	2024-03-01	MEC	MEC
45	2024-03-01	MEC	MEC
46	2024-03-01	MEC	MEC
47	2024-03-01	MEC	MEC
48	2024-03-01	MEC	MEC
49	2024-03-01	MEC	MEC
50	2024-03-01	MEC	MEC
51	2024-03-01	MEC	MEC
52	2024-03-01	MEC	MEC
53	2024-03-01	MEC	MEC
54	2024-03-01	MEC	MEC
55	2024-03-01	MEC	MEC
56	2024-03-01	MEC	MEC
57	2024-03-01	MEC	MEC
58	2024-03-01	MEC	MEC
59	2024-03-01	MEC	MEC
60	2024-03-01	MEC	MEC
61	2024-03-01	MEC	MEC
62	2024-03-01	MEC	MEC
63	2024-03-01	MEC	MEC
64	2024-03-01	MEC	MEC
65	2024-03-01	MEC	MEC
66	2024-03-01	MEC	MEC
67	2024-03-01	MEC	MEC
68	2024-03-01	MEC	MEC
69	2024-03-01	MEC	MEC
70	2024-03-01	MEC	MEC
71	2024-03-01	MEC	MEC
72	2024-03-01	MEC	MEC
73	2024-03-01	MEC	MEC
74	2024-03-01	MEC	MEC
75	2024-03-01	MEC	MEC
76	2024-03-01	MEC	MEC
77	2024-03-01	MEC	MEC
78	2024-03-01	MEC	MEC
79	2024-03-01	MEC	MEC
80	2024-03-01	MEC	MEC
81	2024-03-01	MEC	MEC
82	2024-03-01	MEC	MEC
83	2024-03-01	MEC	MEC
84	2024-03-01	MEC	MEC
85	2024-03-01	MEC	MEC
86	2024-03-01	MEC	MEC
87	2024-03-01	MEC	MEC
88	2024-03-01	MEC	MEC
89	2024-03-01	MEC	MEC
90	2024-03-01	MEC	MEC
91	2024-03-01	MEC	MEC
92	2024-03-01	MEC	MEC
93	2024-03-01	MEC	MEC
94	2024-03-01	MEC	MEC
95	2024-03-01	MEC	MEC
96	2024-03-01	MEC	MEC
97	2024-03-01	MEC	MEC
98	2024-03-01	MEC	MEC
99	2024-03-01	MEC	MEC
100	2024-03-01	MEC	MEC

Ingeniería Industrial y del ICAI	
Rev.	Fecha
01	2024-03-01
02	2024-03-01
03	2024-03-01
04	2024-03-01
05	2024-03-01
06	2024-03-01
07	2024-03-01
08	2024-03-01
09	2024-03-01
10	2024-03-01
11	2024-03-01
12	2024-03-01
13	2024-03-01
14	2024-03-01
15	2024-03-01
16	2024-03-01
17	2024-03-01
18	2024-03-01
19	2024-03-01
20	2024-03-01
21	2024-03-01
22	2024-03-01
23	2024-03-01
24	2024-03-01
25	2024-03-01
26	2024-03-01
27	2024-03-01
28	2024-03-01
29	2024-03-01
30	2024-03-01
31	2024-03-01
32	2024-03-01
33	2024-03-01
34	2024-03-01
35	2024-03-01
36	2024-03-01
37	2024-03-01
38	2024-03-01
39	2024-03-01
40	2024-03-01
41	2024-03-01
42	2024-03-01
43	2024-03-01
44	2024-03-01
45	2024-03-01
46	2024-03-01
47	2024-03-01
48	2024-03-01
49	2024-03-01
50	2024-03-01
51	2024-03-01
52	2024-03-01
53	2024-03-01
54	2024-03-01
55	2024-03-01
56	2024-03-01
57	2024-03-01
58	2024-03-01
59	2024-03-01
60	2024-03-01
61	2024-03-01
62	2024-03-01
63	2024-03-01
64	2024-03-01
65	2024-03-01
66	2024-03-01
67	2024-03-01
68	2024-03-01
69	2024-03-01
70	2024-03-01
71	2024-03-01
72	2024-03-01
73	2024-03-01
74	2024-03-01
75	2024-03-01
76	2024-03-01
77	2024-03-01
78	2024-03-01
79	2024-03-01
80	2024-03-01
81	2024-03-01
82	2024-03-01
83	2024-03-01
84	2024-03-01
85	2024-03-01
86	2024-03-01
87	2024-03-01
88	2024-03-01
89	2024-03-01
90	2024-03-01
91	2024-03-01
92	2024-03-01
93	2024-03-01
94	2024-03-01
95	2024-03-01
96	2024-03-01
97	2024-03-01
98	2024-03-01
99	2024-03-01
100	2024-03-01

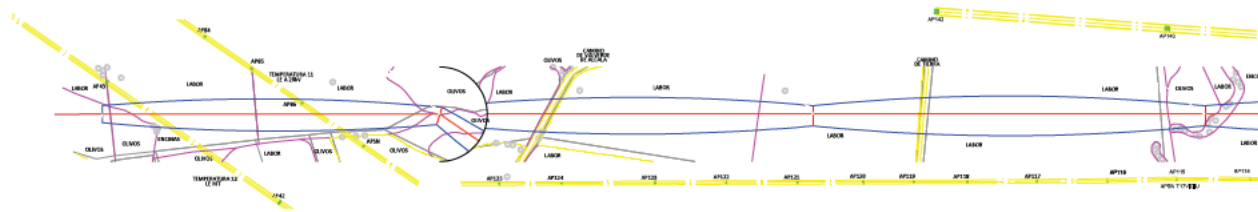
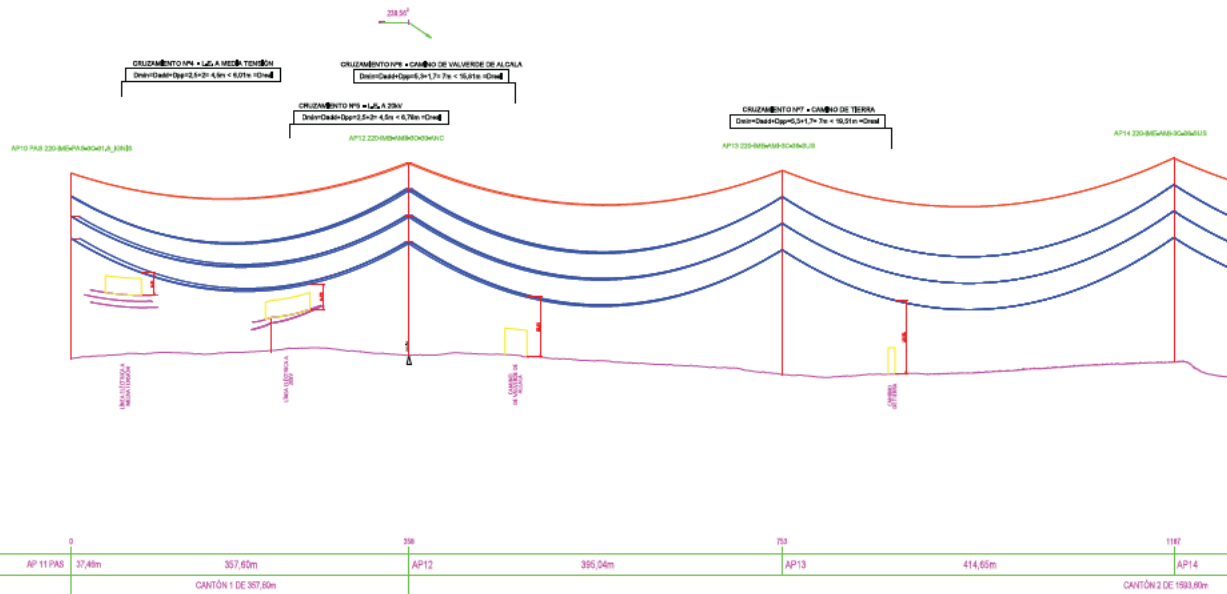
Ingeniería Industrial y del ICAI	
Rev.	Fecha
01	2024-03-01
02	2024-03-01
03	2024-03-01
04	2024-03-01
05	2024-03-01
06	2024-03-01
07	2024-03-01
08	2024-03-01
09	2024-03-01
10	2024-03-01
11	2024-03-01
12	2024-03-01
13	2024-03-01
14	2024-03-01
15	2024-03-01
16	2024-03-01
17	2024-03-01
18	2024-03-01
19	2024-03-01
20	2024-03-01
21	2024-03-01
22	2024-03-01
23	2024-03-01
24	2024-03-01
25	2024-03-01
26	2024-03-01
27	2024-03-01
28	2024-03-01
29	2024-03-01
30	2024-03-01
31	2024-03-01
32	2024-03-01
33	2024-03-01
34	2024-03-01
35	2024-03-01
36	2024-03-01
37	2024-03-01
38	2024-03-01
39	2024-03-01
40	2024-03-01
41	2024-03-01
42	2024-03-01
43	2024-03-01
44	2024-03-01
45	2024-03-01
46	2024-03-01
47	2024-03-01
48	2024-03-01
49	2024-03-01
50	2024-03-01
51	2024-03-01
52	2024-03-01
53	2024-03-01
54	2024-03-01
55	2024-03-01
56	2024-03-01
57	2024-03-01
58	2024-03-01
59	2024-03-01
60	2024-03-01
61	2024-03-01
62	2024-03-01
63	2024-03-01
64	2024-03-01
65	2024-03-01
66	2024-03-01
67	2024-03-01
68	2024-03-01
69	2024-03-01
70	2024-03-01
71	2024-03-01
72	2024-03-01
73	2024-03-01
74	2024-03-01
75	2024-03-01
76	2024-03-01
77	2024-03-01
78	2024-03-01
79	2024-03-01
80	2024-03-01
81	2024-03-01
82	2024-03-01
83	2024-03-01
84	2024-03-01
85	2024-03-01
86	2024-03-01
87	2024-03-01
88	2024-03-01
89	2024-03-01
90	2024-03-01
91	2024-03-01
92	2024-03-01
93	2024-03-01
94	2024-03-01
95	2024-03-01
96	2024-03-01
97	2024-03-01
98	2024-03-01
99	2024-03-01
100	2024-03-01

COORDENADAS UTM	
X	473338.637
Y	4489580.134
Z	827.484

COORDENADAS UTM	
X	473338.637
Y	4489580.134
Z	827.484

COORDENADAS UTM	
X	472943.642
Y	4489574.483
Z	822.600

COORDENADAS UTM	
X	472529.539
Y	4489568.504
Z	825.734



Ingeniería Industrial y del ICAI					
Rev.	Fecha	Proyectado	Dibujado	Comprobado	Aprobado
01	2020-03-01	MEC	MEC	MEC	MEC
02	2020-03-01	MEC	MEC	MEC	MEC

Ingeniería Industrial y del ICAI	
Rev.	Fecha
01	2020-03-01
02	2020-03-01

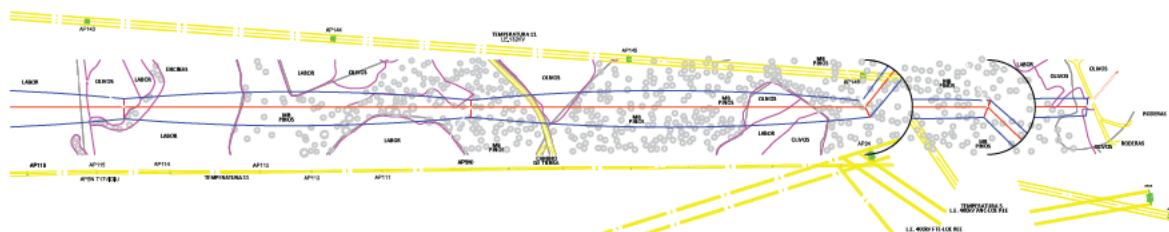
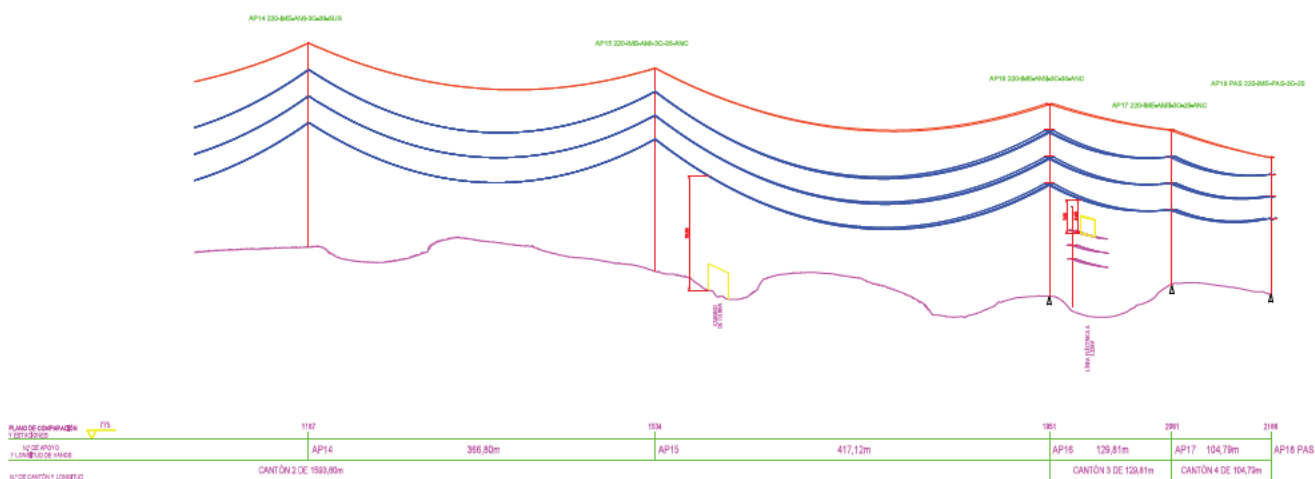
Ingeniería Industrial y del ICAI	
Rev.	Fecha
01	2020-03-01
02	2020-03-01

Ing. M. Inmaculada Sánchez García  
Colaboradora del ICAI

Ingeniería Industrial y del ICAI	
Rev.	Fecha
01	2020-03-01
02	2020-03-01

COORDENADAS U.T.M.	
X	471562.581
Y	4489438.731
Z	813.425



GRUZAMINTONPS • L.E. A 123W



Ingeniería Industrial y del ICAI						
	01	Año 2004	4850	4850	4850	4850
Dña. M. Inmaculada Sáiz de Curiel Colegiada Nº 2494/2004	02	Tramo 2024	4850	4850	4850	4850
	Rev.	Fecha	Proyectado	Dibujado	Comprobado	Aprobado

**KWINDA WATADO**

 KWINDA WATADO

	CLIENTE: <b>CEA</b> FECHA: <b>1/2000</b> TÍTULO: <b>A1</b>	UBICACIÓN: <b>PROYECTO OFICIAL DE EJECUCIÓN</b> TÍTULO DEL PLANO: <b>PLANTA Y PERFIL LÍNEA AÉREA</b>
	TÍTULO DEL PROYECTO: <b>L78297 SET Guates - SET Monte Penevobles</b>	FECHA: <b>4 de 21</b> PÁG: <b>01</b> NÚMERO DEL PLANO: <b>SH-4112001-01-000</b>



COORDENADAS UTM  
X 1468342.771  
Y 14467918.293  
Z 773.706

COORDENADAS UTM  
X 1468377.237  
Y 14467746.713  
Z 765.226

COORDENADAS UTM  
X 1468663.744  
Y 14467512.454  
Z 755.843

CRUZAMIENTO NP10 - ARROYO CATASTRAL

CRUZAMIENTO NP11 - CERRAJO

CRUZAMIENTO NP15 - BODEGA

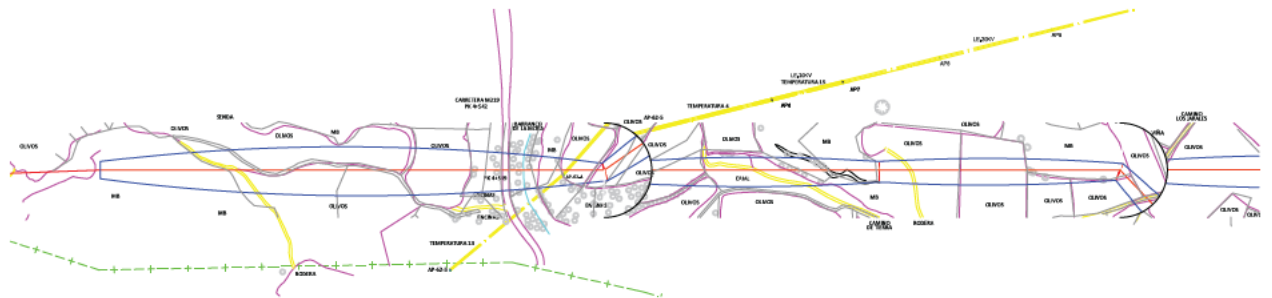
CRUZAMIENTO NP16 - CAMINO LOS JUALES

CRUZAMIENTO NP12 - BARRANCO DE LA NOVA

CRUZAMIENTO NP14 - CAMINO DE TIERRA

CRUZAMIENTO NP13 - L.I.E. A. 200V

PLANO DE COMPASION  
1:5000  
NÚMERO DE HOJA  
1  
NÚMERO DE HOJA  
1



Rev.	Fecha	Proyectado	Dibujado	Comprobado	Aprobado
01	2020-03-01	MB	MB	MB	MB
02	2020-03-01	MB	MB	MB	MB

Rev.	Fecha	Proyectado	Dibujado	Comprobado	Aprobado
01	2020-03-01	MB	MB	MB	MB
02	2020-03-01	MB	MB	MB	MB

PROYECTO	ESCALA	FECHA	PROYECTO
PROYECTO DE EJECUCIÓN	1/2000	2020-03-01	PROYECTO DE EJECUCIÓN
PLANTA Y PERFIL LÍNEA AÉREA			
1/3200 SET Galena - SET Monte Rencable			

Ing. M. Inmaculada Sotomayor Cordero  
Colaboradora N° 2020/2024

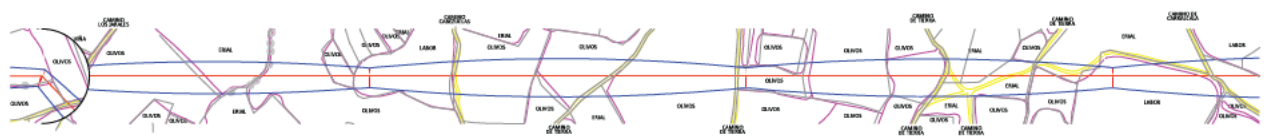
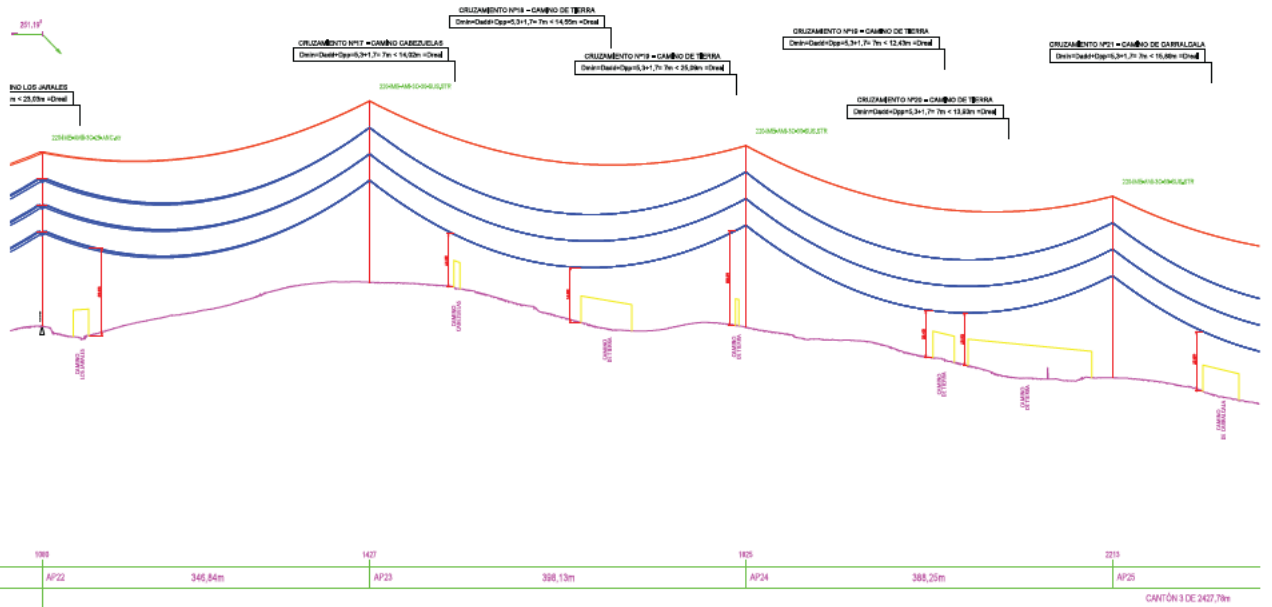
5 de 21  
01

COORDENADAS UTM  
X 446512.326  
Y 4467308.003  
Z 758.537

COORDENADAS UTM  
X 446168.360  
Y 4467263.320  
Z 750.495

COORDENADAS UTM  
X 446773.564  
Y 4467215.031  
Z 768.540

COORDENADAS UTM  
X 4467386.548  
Y 4467162.014  
Z 755.252



Ingeniería Industrial y del ICAI					Escala: 1/2000		Situación: PROYECTO OFICIAL DE EJECUCIÓN	
Rev. Fecha Proyecto Dibujo Comprobado Aprobado					Hoja: A1		Título del Proyecto: PLANTA Y PERFIL LÍNEA AÉREA	
Rev. Fecha Proyecto Dibujo Comprobado Aprobado					Proyecto: L/3128V SET Galena - SET Monte Razonable		Escala: 1/2000	

Ing. M. Inmaculada Villegas Orellana  
Colaboradora N° 2006/2004

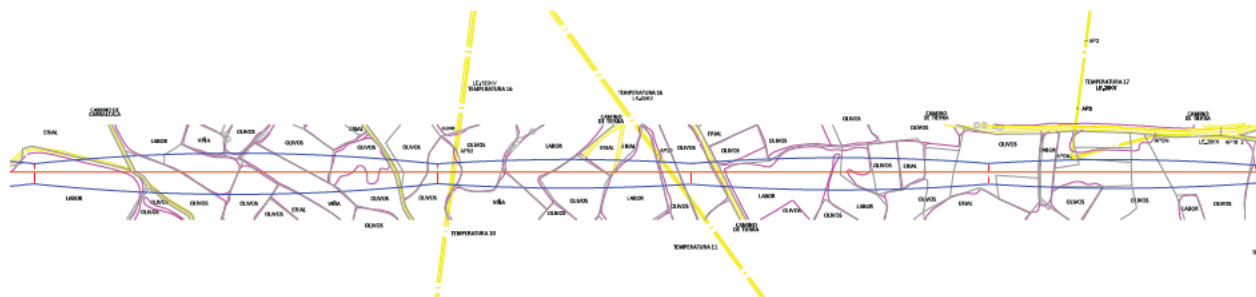
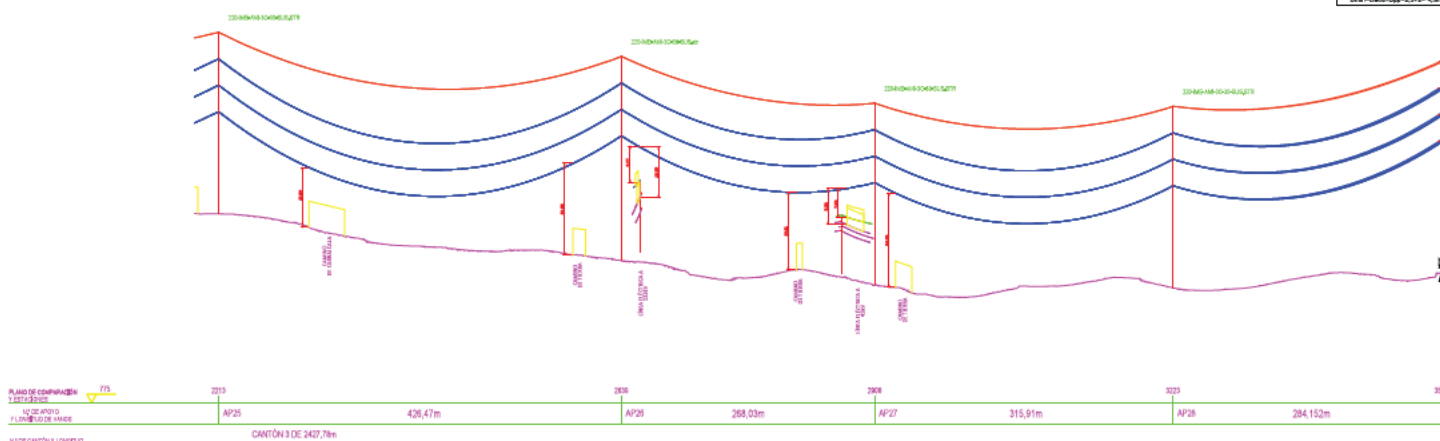


6 de 21  
01

COORDENADAS U.T.M.	
X	466104.780
Y	4466995.240

CRUZAMENTO Nº30 - L.C. A 2



CRUZAMENTO Nº26 • CAMINO DE TERRA



Ingeniería Industrial del ICAI						
	CI	Año 2004	ABO	ABO	ABO	ABO
	ED	Tram 2024	ABO	ABO	ABO	ABO
	Rev.	Fecha	Proyectado	Dibujado	Comprobado	Aprobado

**WINDA WAZAO**

 **WINDA WAZAO**

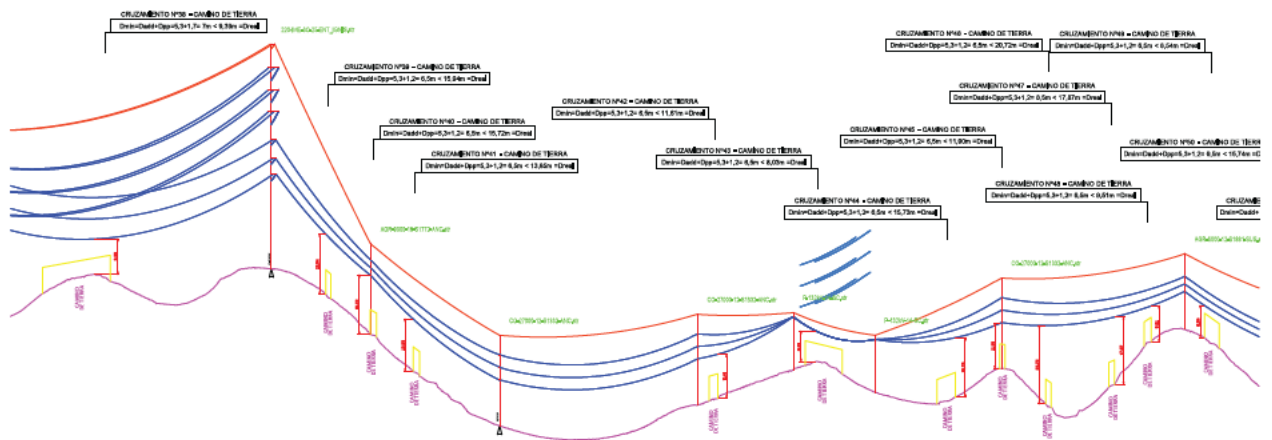
	ESCALA: 1/2000 TAMAÑO: A1	SECCIÓN: PROYECTO OFICIAL DE EJECUCIÓN TÍTULO DEL PLANO: PLANTA Y PERFIL LÍNEA AÉREA
	TÍTULO DEL PROYECTO: 1/242KV SET Galates - SET Morata Renovables	FECHA: 7 de 21 NÚMERO DEL PLANO: 01 AUTORIZACIÓN:



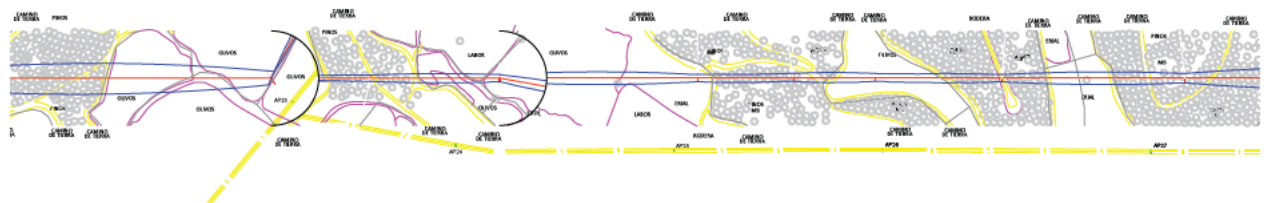




COORDENADAS U.T.M. X 483938.839 Y 8466182.725 Z 675.868	COORDENADAS U.T.M. X 483912.505 Y 8466081.174 Z 658.902	COORDENADAS U.T.M. X 483878.438 Y 8465948.797 Z 634.352	COORDENADAS U.T.M. X 483792.270 Y 8465757.743 Z 638.921	COORDENADAS U.T.M. X 483750.848 Y 8465685.458 Z 649.263	COORDENADAS U.T.M. X 483715.084 Y 8465586.589 Z 643.289	COORDENADAS U.T.M. X 483559.882 Y 8465464.203 Z 649.547	COORDENADAS U.T.M. X 483580.289 Y 8465287.882 Z 658.931
--	--	--	--	--	--	--	--



PLANO DE COMPARTICIÓN 1:5000	5967	5992	6029	6339	6445	6528	6681	6854
LONGITUD DE CANTÓN	364,72m	AP18 EXT 104,86m	AP17 136,88m	AP16 208,58m	AP15 101,24m	AP14 86,51m	AP13 134,27m	AP12 183,64m
LONGITUD DE CANTÓN	CANTÓN 9 DE 364,72m	CANTÓN 10 DE 104,86m	CANTÓN 11 DE 136,88m	CANTÓN 12 DE 208,58m	CANTÓN 13 DE 101,24m	CANTÓN 14 DE 86,51m	CANTÓN 15 DE 134,27m	CANTÓN 16 DE 183,64m



Ingenieros Industriales del ICAI Pte. M. Inmaculada Silveira Orellana Celular 97 309612034	Proyecto: <b>Proyecto de Construcción de la Carretera</b> Etapa: <b>Estudio de Factibilidad</b> Fecha: <b>10 de Mayo del 2014</b> Rev.: <b>01</b>					Escala: <b>1/2000</b> Hoja: <b>A1</b>		Proyecto: <b>PROYECTO OFICIAL DE EJECUCIÓN</b> Etapa: <b>ESTUDIO DE FACTIBILIDAD</b> Fecha: <b>10 de Mayo del 2014</b> Rev.: <b>01</b>	
	Proyecto: <b>Proyecto de Construcción de la Carretera</b> Etapa: <b>Estudio de Factibilidad</b> Fecha: <b>10 de Mayo del 2014</b> Rev.: <b>01</b>					Escala: <b>1/2000</b> Hoja: <b>A1</b>		Proyecto: <b>PROYECTO OFICIAL DE EJECUCIÓN</b> Etapa: <b>ESTUDIO DE FACTIBILIDAD</b> Fecha: <b>10 de Mayo del 2014</b> Rev.: <b>01</b>	
	Proyecto: <b>Proyecto de Construcción de la Carretera</b> Etapa: <b>Estudio de Factibilidad</b> Fecha: <b>10 de Mayo del 2014</b> Rev.: <b>01</b>					Escala: <b>1/2000</b> Hoja: <b>A1</b>		Proyecto: <b>PROYECTO OFICIAL DE EJECUCIÓN</b> Etapa: <b>ESTUDIO DE FACTIBILIDAD</b> Fecha: <b>10 de Mayo del 2014</b> Rev.: <b>01</b>	
	Proyecto: <b>Proyecto de Construcción de la Carretera</b> Etapa: <b>Estudio de Factibilidad</b> Fecha: <b>10 de Mayo del 2014</b> Rev.: <b>01</b>					Escala: <b>1/2000</b> Hoja: <b>A1</b>		Proyecto: <b>PROYECTO OFICIAL DE EJECUCIÓN</b> Etapa: <b>ESTUDIO DE FACTIBILIDAD</b> Fecha: <b>10 de Mayo del 2014</b> Rev.: <b>01</b>	